

# **Guter Start ins Kinderleben**



**Hearing Baden- Württemberg  
zur Auswahl der Modellstandorte**

**Ulm 29.11.2006**

**Interessebekundung des Ortenaukreises  
als ländlicher Modellstandort**

# **Projektverantwortung im Ortenaukreis**



**Dezernat für Bildung, Jugend, Soziales und Arbeitsförderung**

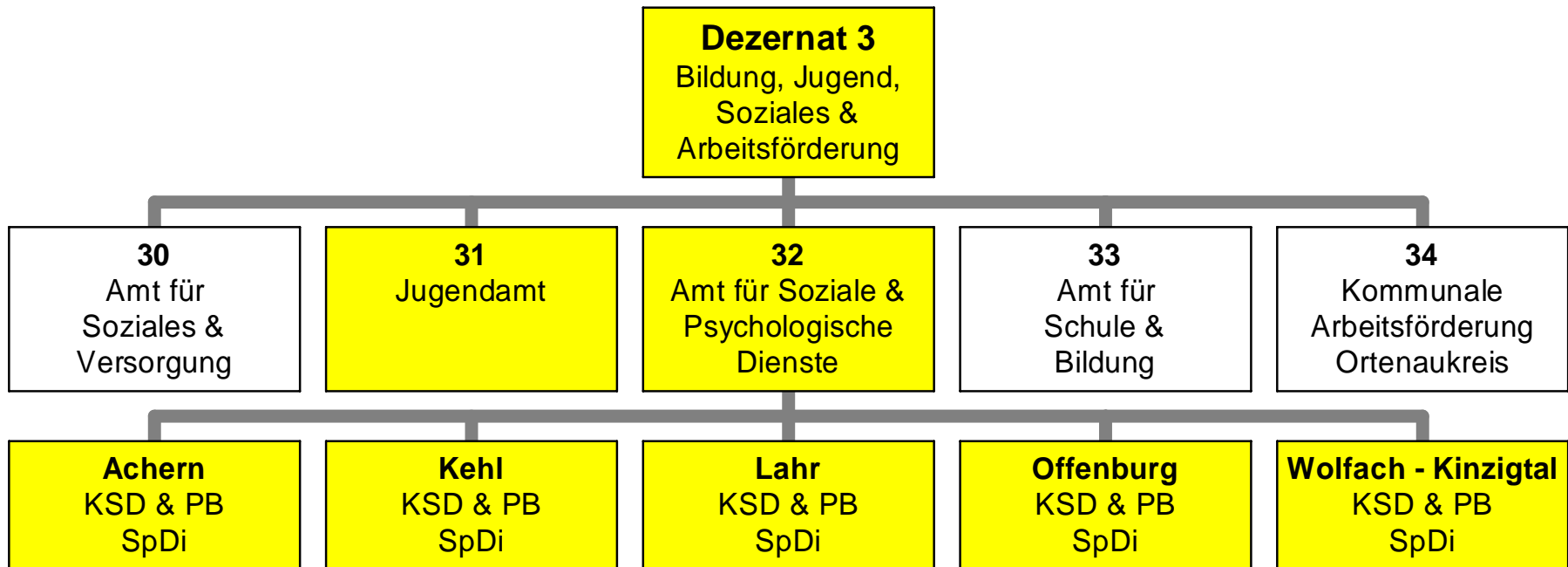
**Amt für Soziale und Psychologische Dienste  
und Jugendamt**

**Projektkoordinator**

**Ullrich Böttinger**

**Psychologischer Psychotherapeut/Kinder- und Jugendlichenpsychotherapeut  
Leiter der Psychologischen Beratungsstelle für Eltern, Kinder und Jugendliche, des  
Sozialpsychiatrischen Dienstes und weiterer Dienste der Jugendhilfe und der  
Sozialpsychiatrie in Lahr**

# Organisation Landratsamt Ortenaukreis



- KSD** Kommunaler Sozialer Dienst, jeweils mit Sozialpädagogischer Familienhilfe (SPFH) und Familienberaterprogramm (FB)
- PB** Psychologische Beratungsstelle für Eltern, Kinder und Jugendliche (Erziehungsberatung)
- SPDi** Sozialpsychiatrischer Dienst

# Der Ortenaukreis



- **flächengrößter Landkreis Baden-Württembergs**  
**416.000 Menschen in 51 Gemeinden**  
**5 große Kreisstädte**
- **teilweise hohe Verdichtungsformen (Offenburg, Lahr) bei weitgehend ländlich geprägter Gesamtstruktur**
- **deutlich unterschiedliche soziale Belastungsindizes in den Raumschaften bei teilweise brisanten Problemlagen**

# Zentrale Standards für einen dezentral organisierten Versorgungsraum

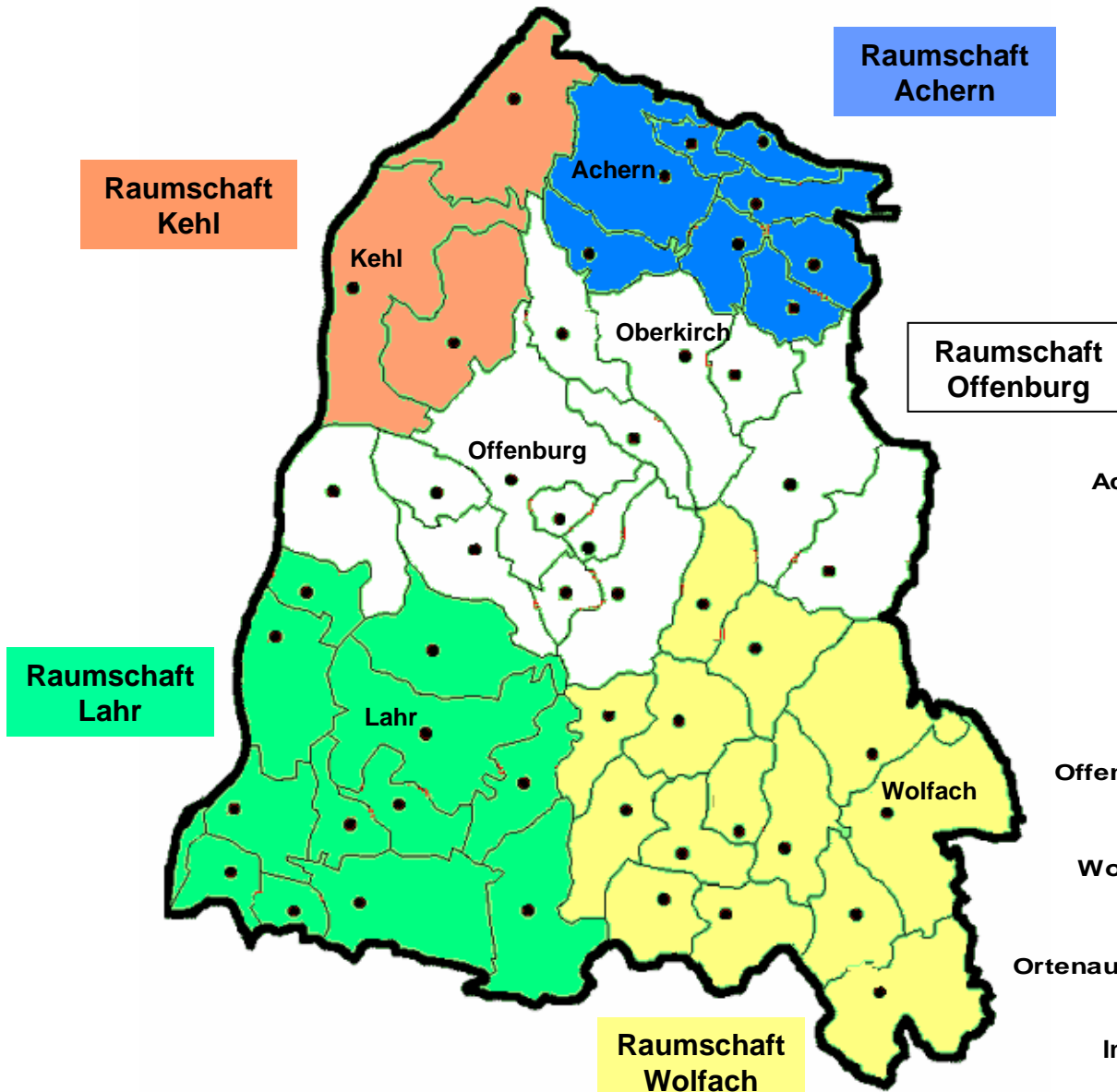


- **Hohe und kreisweit einheitliche Standards der Jugendhilfe**
- **Verbindliches Arbeitspapier Kindeswohlgefährdung auf Grundlage des neuen § 8a**
- **Dezentrale, wohnortnahe Angebotsstruktur der Jugendhilfe mit je 5 Kommunalen Sozialen Diensten und Psychologischen Beratungsstellen in den Raumschaften**

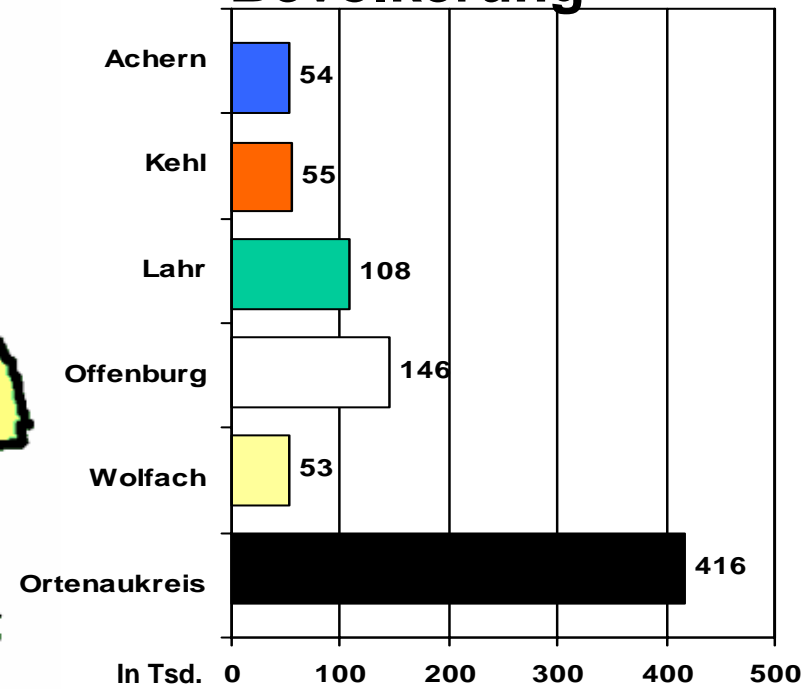
# Gesundheitswesen

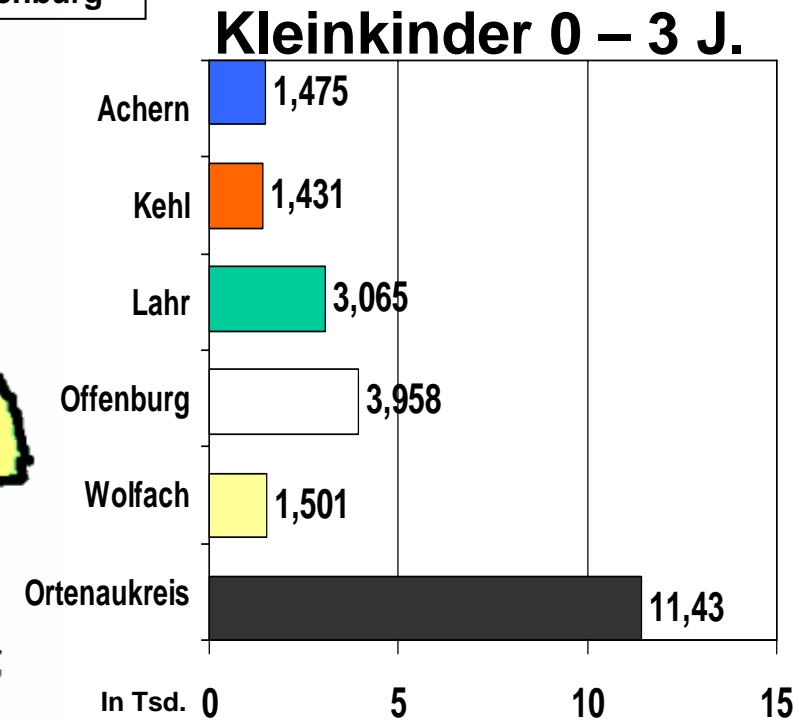
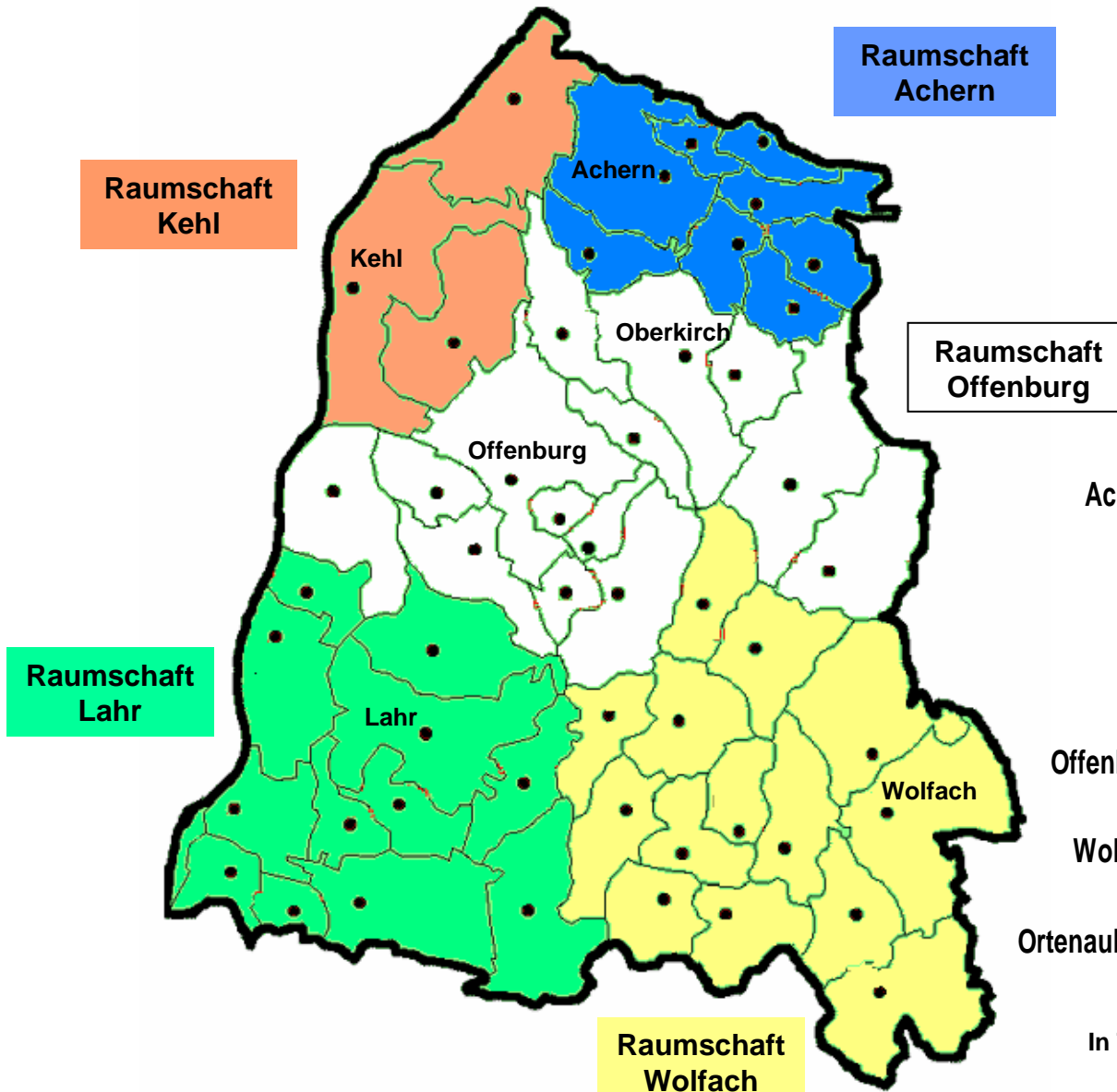


- **Gesundheitswesen für Säuglinge und Kleinkinder über alle Raumschaften verteilt**
- **7 Entbindungskliniken und 1 Kinderklinik**
- **Niedergelassenes Versorgungssystem flächendeckend bei z. T. deutlich divergierender Versorgungsdichte**
- **Unterschiedliche Vernetzungsquantität und –qualität in den Raumschaften**



## Bevölkerung



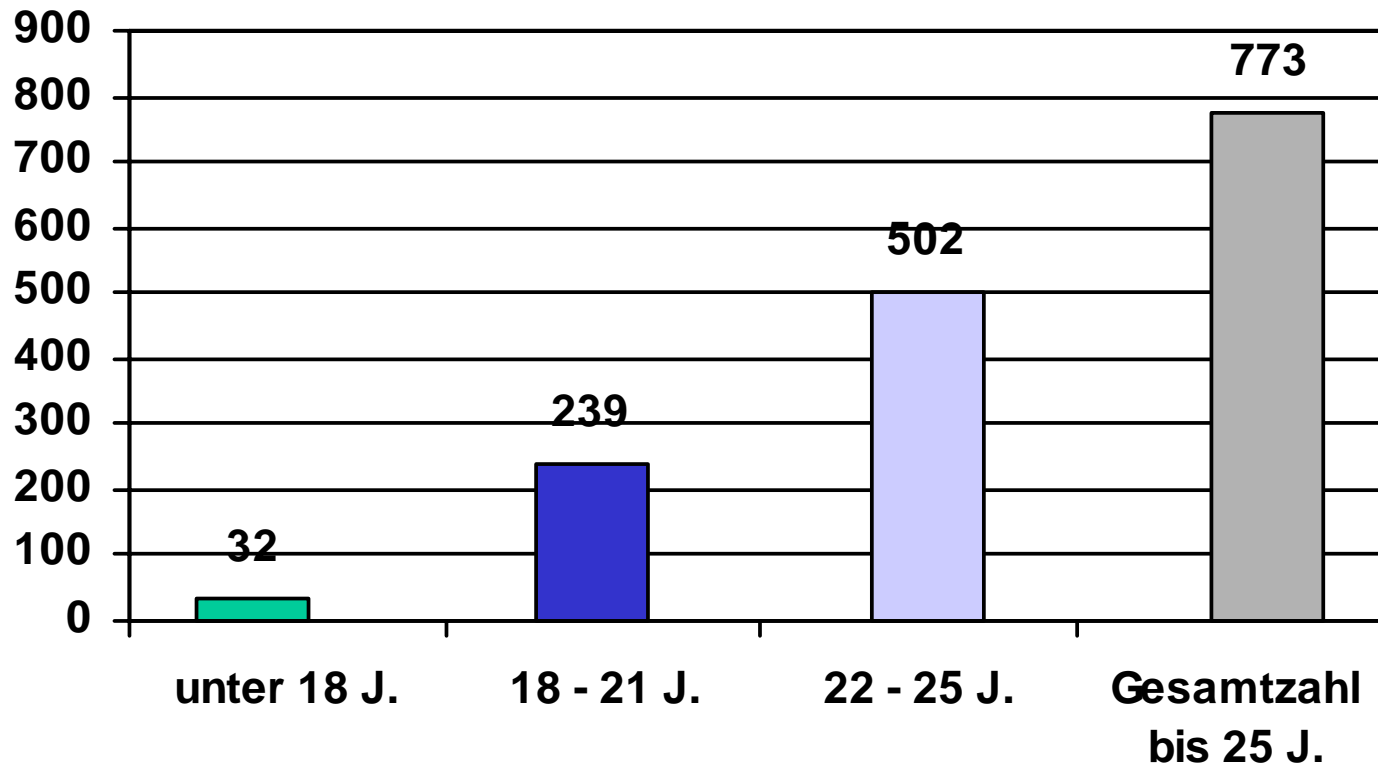


# Jugendliche und junge Mütter im Ortenaukreis



- **Insgesamt große Population**
- **Gute Zugangsmöglichkeiten**  
(z. B. ca. 150 Beistandschaften 18 – 21 Jahre)
- **Hohe Sensibilisierung von Fachleuten, Kommunen und Öffentlichkeit durch tragische Todes- und Unglücksfälle von Säuglingen jugendlicher Mütter**

# Gesamtzahl Geburten junger Mütter im Ortenaukreis 2005



**Gesamtzahl Geburten im Ortenaukreis: 3258**

**Anteil unter 25 Jahre 24 %**

# Mütter mit psychiatrischen Erkrankungen



- **ca. 800 Kinder von 0 – 6 Jahren mit psychisch kranken Elternteilen**
- **Fehlende Erfassungssysteme in Kliniken der Erwachsenenpsychiatrie als Lücke im Früherkennungssystem**
- **Zugänge über Soziale und Sozialpsychiatrische Dienste**
- **Angebot und Annahme geeigneter Hilfen bisher schwierig**

# Kooperationspartner

## Jugendhilfe

- 5 Komm. Soziale Dienste mit SPFH/FB
- 5 Psych. Beratungsst.

## Gesundheitswesen

- 7 Entbindungskliniken
- Kinderklinik Offenburg
- Gesundheitsamt

## Psychiatrie

- KJP mit Ambulanz
- 3 Erw. kliniken u. Amb.
- 5 Sozialpsych. Dienste

## Niedergelassene

- Kinderärzte und KJP
- Gynäkologen
- Hebammen

## Spezielle Zugänge

- Schwangerschaftsber.
- Haus des Lebens
- Mosesprojekt

## Sucht

- Suchtberatungsstellen
- Substitutionspraxis für Drogenabhängige

## Weitere

- Frühberatung, DKSB
- Familienhilfen Caritas
- Bündnis f. Familien

# Vernetzungsbausteine und Anknüpfungspunkte



**Vielfältige kreisweite wie auch raumschaftsbezogene Netzwerke bestehen bereits**

- **Runder Tisch „Hilfen für Schwangere und junge Mütter“ auf Kreisebene seit 2 Jahren**
  - **Jugendhilfe, Schwangerenberatung, Haus des Lebens, Kinderklinik, Hebammen, Gynäkologen u. a.**
- **Runde Tische Kinderschutz und gut entwickelte Kooperationen Jugendhilfe / Kinderärzte in mehreren Raumschaften**

# Weitere Bausteine ...



- **Mosesprojekt für Schwangere und Mütter in Notsituationen**
- **Haus des Lebens, Zentrum für Frauen und Kinder als Spezialeinrichtung für junge Mütter**
- **enge Kooperation mit Kinderklinik Offenburg**
- **umfangreiche Elternbildungsangebote durch alle Erziehungsberatungsstellen im Landkreis**

# Hochrisikogruppe suchtkranke Mütter



- **Schwerpunktpraxis zur Substitutionsbehandlung**
- **Verbindlich geregelte Kooperation mit Kinderklinik zur Entzugsbehandlung der Kinder**  
**einschl. Helferkonferenzen aus Sozialen Diensten, Beratungsstellen, Substitutionspraxis sowie Mutter und ggf. weiteren Angehörigen**

# **Erfolgversprechende Faktoren im Ortenaukreis**



- **Grundsätzlich gut ausgebaute Versorgungssysteme mit entwickelten interdisziplinären Netzwerken**
- **Jugendhilfe und Entbindungskliniken weitgehend in Trägerschaft des Landkreises**
- **Sehr gute und regelmäßige Kooperationen mit allen nicht kreiseigenen Partnern**
- **„Ortenauer Bündnis für Familien“ als kreisweite Vernetzungsressource mit weiteren Partnern**

# Erfolgversprechende Faktoren 2



- **Beschluss des Jugendhilfeausschusses des Ortenaukreises zur Entwicklung eines Gesamtkonzepts „Frühe Hilfen“ vom 05.10.06**
- **54 Mitarbeiter in den Kommunalen Sozialen Diensten und 28 in den Erziehungsberatungsstellen als fachliche Ressource zzgl. zahlreiche SPFH und Familienberater**
- **Perspektive „EB an die EB“  
Entwicklungspsychologische Beratung an die Erziehungsberatung (und weitere Dienste) als kreisweites Angebot mit qualitativ hoher fachlicher Anbindung**

# Die Herausforderung für den Ortenaukreis



**Der Aufbau und die Einbindung sozialer Frühwarnsysteme und früher Hilfen in bestehende Regelstrukturen sowie deren Ergänzung und Optimierung stellen für den Ortenaukreis eine besondere Herausforderung dar bzgl. einer**

**adäquaten und effizienten Verbindung zentraler und dezentraler Vernetzungs- und Angebotsstrukturen.**

# Perspektiven



- **Entwicklungsrisiken dürfen nicht zwangsläufig zu Risikoentwicklungen führen**
- **Soziale Frühwarnsysteme und frühe Hilfen bergen sowohl für Betroffene wie auch für Kosten- und Leistungsträger große Chancen**
- **Der Ortenaukreis möchte engagiert umfassende und zukunftsfähige Schritte auf diesem Weg zurücklegen**



**Der Ortenaukreis würde sich sehr freuen, als Modellstandort ausgewählt zu werden und seine Kompetenzen in die weitere Projektentwicklung einbringen zu können !**