



Modellprojekt *Guter Start ins Kinderleben* ▲

Ulm
29.11.06

Stuttgart
01.04.09

Modellprojekt Guter Start ins Kinderleben

Ulm
29.11.06

Familien
im Blick
Kooperation
Struktur
Fachlichkeit
Medien



Frühere
Unterstützung
und Hilfe,
rechtzeitiger
Schutz

Stuttgart
01.04.09

Frühe Unterstützung rechnet sich



**Familien
im Blick**

**Möglichst früh, möglichst
viele Familien erreichen**

Kooperation

**Koordination regeln,
Kooperationspartner erfassen,
auf Augenhöhe kommunizieren**

Struktur

**Struktur erfassen, optimieren
und transparent darstellen**

Fachlichkeit

**Erforderliches Wissen
aneignen, erforderliche
Fertigkeiten entwickeln**

Medien

**Erforderliches Material
anfertigen, bereit stellen
und aktuell halten**



Familien im Blick

Möglichst früh, möglichst viele Familien erreichen

**Zugangs-
bereiche**

**Unterstützung/
Hilfe/
Schutz**

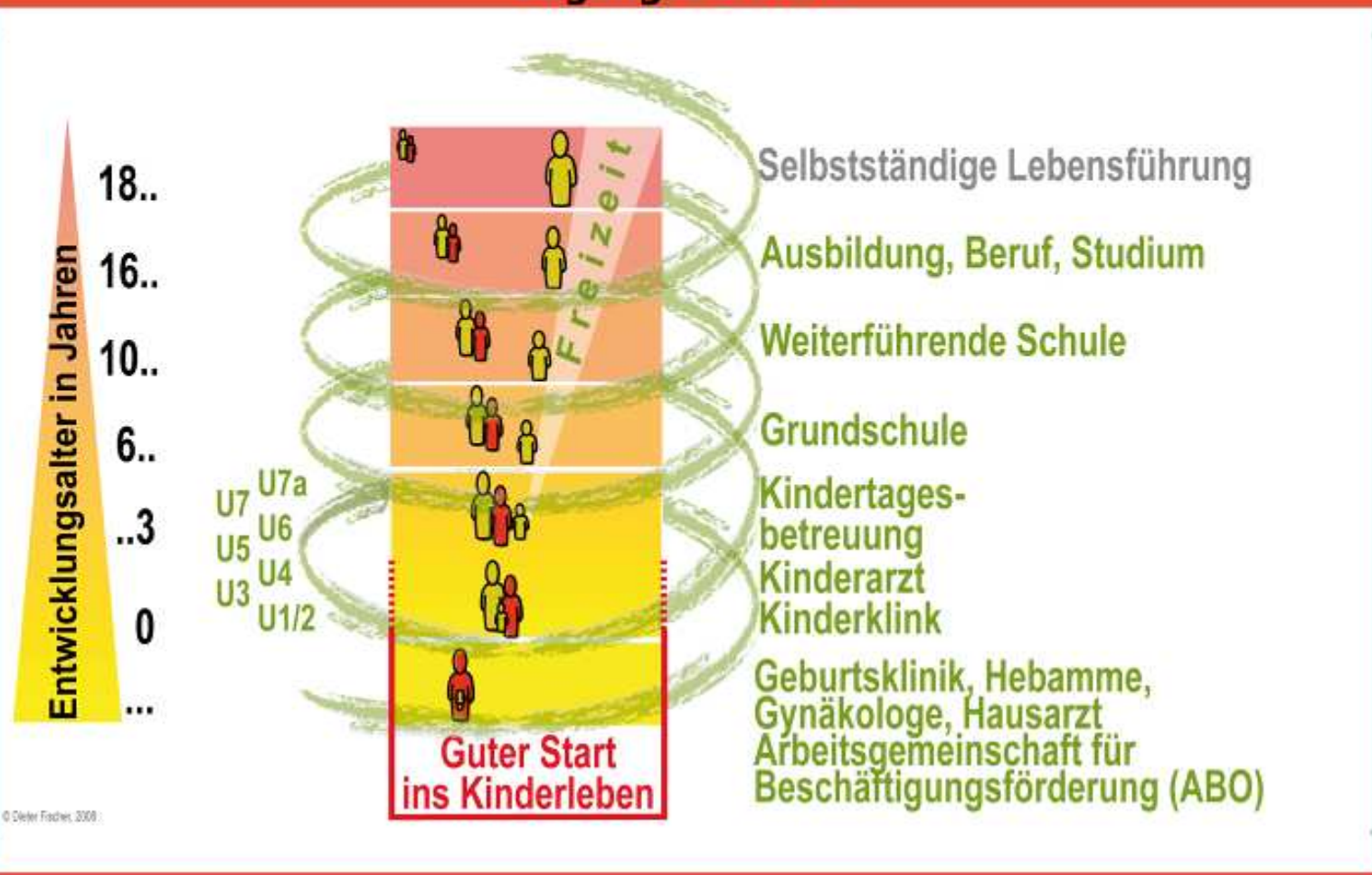
**transparent
handeln**

**Entwicklungs-
psychologische
Beratung**

Familien im Blick

Möglichst früh, möglichst viele Familien erreichen

Zugangsbereiche



Familien im Blick

Möglichst früh, möglichst viele Familien erreichen

Unterstützung/Hilfe/Schutz

Kinder- schutz	Eingeforderte Unterstützung und Hilfe	Unter- stützung und Hilfe	Familien- und Elternbildung	Pflege und Erziehung der Kinder sind das natürliche Recht der Eltern und die zuvörderst ihnen obliegende Pflicht.
Über ihre Betätigung wacht die staatliche Gemeinschaft.	Jugendhilfe soll junge Menschen in ihrer individuellen und sozialen Entwicklung fördern und dazu beitragen, Benach- teiligungen zu vermeiden oder abzubauen	Jugendhilfe soll Eltern bei der Erziehung beraten und unterstützen	Angebote der Familien- bildung, die auf Bedürfnisse und Interessen sowie auf Erfahrungen von Familien in unter- schiedlichen Lebenslagen und Erziehungs- situationen eingehen	



Familien im Blick

Möglichst früh, möglichst viele Familien erreichen

transparent handeln

GUTER START INS KINDERLEBEN



Wir blicken auf unsere Kinder und ihre Entwicklung

ALLE MACHEN MIT

Klinikum Schwäbisch Gmünd
St. Anna-Virginengrundklinik
Detail-Klinikum
Hebammen
Ärzte/Ärztinnen
A B O
u. v. m.

SEHEN



ERKENNEN

Bereich Kain und Umgebung

UNTERSTÜTZEN

Bereich Schwäbisch Gmünd und Umgebung

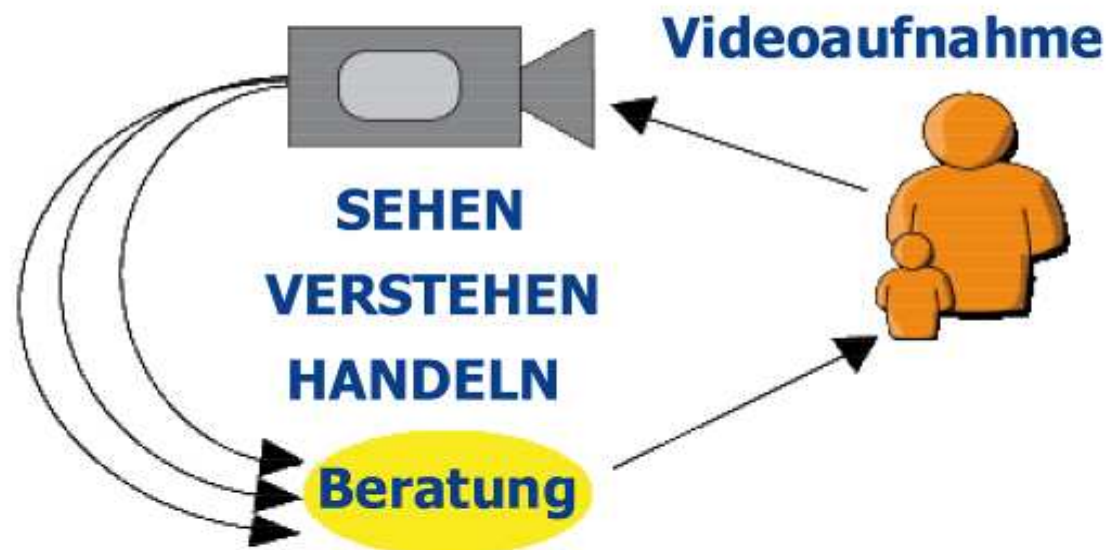
Bereich Ellwangen und Umgebung

Derstattbedarf bei Schwangerschaft, Geburt sowie für Eltern mit Einzelkinder	<ul style="list-style-type: none"> Berungswahl-Center für Schwangerschaft, Geburt und Stillzeit: 0714 904 Stillberatung: 0714 192 12 Stillberatung für Schwangere und Eltern mit Einzelkindern: 0714 904 Stillberatung: 0714 904 Stillberatung: 0714 904 	<ul style="list-style-type: none"> Berungswahl-Center für Schwangerschaft, Geburt und Stillzeit: 0714 904 Stillberatung: 0714 192 12 Stillberatung für Schwangere und Eltern mit Einzelkindern: 0714 904 Stillberatung: 0714 904 Stillberatung: 0714 904 	<ul style="list-style-type: none"> Berungswahl-Center für Schwangerschaft, Geburt und Stillzeit: 0714 904 Stillberatung: 0714 192 12 Stillberatung für Schwangere und Eltern mit Einzelkindern: 0714 904 Stillberatung: 0714 904 Stillberatung: 0714 904 	
Bedarf an Elternbildung	<ul style="list-style-type: none"> Elternbildung: 0714 904 Elternbildung: 0714 904 Elternbildung: 0714 904 	<ul style="list-style-type: none"> Elternbildung: 0714 904 Elternbildung: 0714 904 Elternbildung: 0714 904 	<ul style="list-style-type: none"> Elternbildung: 0714 904 Elternbildung: 0714 904 Elternbildung: 0714 904 	<ul style="list-style-type: none"> Elternbildung: 0714 904 Elternbildung: 0714 904 Elternbildung: 0714 904
Bedarf an Hilfen zur Existenzsicherung	<ul style="list-style-type: none"> Hilfen zur Existenzsicherung: 0714 904 Hilfen zur Existenzsicherung: 0714 904 	<ul style="list-style-type: none"> Hilfen zur Existenzsicherung: 0714 904 Hilfen zur Existenzsicherung: 0714 904 	<ul style="list-style-type: none"> Hilfen zur Existenzsicherung: 0714 904 Hilfen zur Existenzsicherung: 0714 904 	<ul style="list-style-type: none"> Hilfen zur Existenzsicherung: 0714 904 Hilfen zur Existenzsicherung: 0714 904
Leistungsbedarf wegen Vernetzung oder Entlastung der Eltern	<ul style="list-style-type: none"> Leistungsbedarf wegen Vernetzung oder Entlastung der Eltern: 0714 904 Leistungsbedarf wegen Vernetzung oder Entlastung der Eltern: 0714 904 	<ul style="list-style-type: none"> Leistungsbedarf wegen Vernetzung oder Entlastung der Eltern: 0714 904 Leistungsbedarf wegen Vernetzung oder Entlastung der Eltern: 0714 904 	<ul style="list-style-type: none"> Leistungsbedarf wegen Vernetzung oder Entlastung der Eltern: 0714 904 Leistungsbedarf wegen Vernetzung oder Entlastung der Eltern: 0714 904 	<ul style="list-style-type: none"> Leistungsbedarf wegen Vernetzung oder Entlastung der Eltern: 0714 904 Leistungsbedarf wegen Vernetzung oder Entlastung der Eltern: 0714 904
Bedarfsbedarf oder erhöhter ärztlicher Bedarf	<ul style="list-style-type: none"> Bedarfsbedarf oder erhöhter ärztlicher Bedarf: 0714 904 Bedarfsbedarf oder erhöhter ärztlicher Bedarf: 0714 904 	<ul style="list-style-type: none"> Bedarfsbedarf oder erhöhter ärztlicher Bedarf: 0714 904 Bedarfsbedarf oder erhöhter ärztlicher Bedarf: 0714 904 	<ul style="list-style-type: none"> Bedarfsbedarf oder erhöhter ärztlicher Bedarf: 0714 904 Bedarfsbedarf oder erhöhter ärztlicher Bedarf: 0714 904 	<ul style="list-style-type: none"> Bedarfsbedarf oder erhöhter ärztlicher Bedarf: 0714 904 Bedarfsbedarf oder erhöhter ärztlicher Bedarf: 0714 904
Bedarf wegen Krankheit/Behinderung des Kindes bzw. Pflegebedürfnis	<ul style="list-style-type: none"> Bedarf wegen Krankheit/Behinderung des Kindes bzw. Pflegebedürfnis: 0714 904 Bedarf wegen Krankheit/Behinderung des Kindes bzw. Pflegebedürfnis: 0714 904 	<ul style="list-style-type: none"> Bedarf wegen Krankheit/Behinderung des Kindes bzw. Pflegebedürfnis: 0714 904 Bedarf wegen Krankheit/Behinderung des Kindes bzw. Pflegebedürfnis: 0714 904 	<ul style="list-style-type: none"> Bedarf wegen Krankheit/Behinderung des Kindes bzw. Pflegebedürfnis: 0714 904 Bedarf wegen Krankheit/Behinderung des Kindes bzw. Pflegebedürfnis: 0714 904 	<ul style="list-style-type: none"> Bedarf wegen Krankheit/Behinderung des Kindes bzw. Pflegebedürfnis: 0714 904 Bedarf wegen Krankheit/Behinderung des Kindes bzw. Pflegebedürfnis: 0714 904
Bedarf wegen Migrationshintergrund, bzw. wegen anderer kultureller Herkunft	<ul style="list-style-type: none"> Bedarf wegen Migrationshintergrund, bzw. wegen anderer kultureller Herkunft: 0714 904 Bedarf wegen Migrationshintergrund, bzw. wegen anderer kultureller Herkunft: 0714 904 	<ul style="list-style-type: none"> Bedarf wegen Migrationshintergrund, bzw. wegen anderer kultureller Herkunft: 0714 904 Bedarf wegen Migrationshintergrund, bzw. wegen anderer kultureller Herkunft: 0714 904 	<ul style="list-style-type: none"> Bedarf wegen Migrationshintergrund, bzw. wegen anderer kultureller Herkunft: 0714 904 Bedarf wegen Migrationshintergrund, bzw. wegen anderer kultureller Herkunft: 0714 904 	<ul style="list-style-type: none"> Bedarf wegen Migrationshintergrund, bzw. wegen anderer kultureller Herkunft: 0714 904 Bedarf wegen Migrationshintergrund, bzw. wegen anderer kultureller Herkunft: 0714 904
Bedarf wegen psychischer Erkrankung/ Trauererlebens/ bei Eltern/ Elternteil	<ul style="list-style-type: none"> Bedarf wegen psychischer Erkrankung/ Trauererlebens/ bei Eltern/ Elternteil: 0714 904 Bedarf wegen psychischer Erkrankung/ Trauererlebens/ bei Eltern/ Elternteil: 0714 904 	<ul style="list-style-type: none"> Bedarf wegen psychischer Erkrankung/ Trauererlebens/ bei Eltern/ Elternteil: 0714 904 Bedarf wegen psychischer Erkrankung/ Trauererlebens/ bei Eltern/ Elternteil: 0714 904 	<ul style="list-style-type: none"> Bedarf wegen psychischer Erkrankung/ Trauererlebens/ bei Eltern/ Elternteil: 0714 904 Bedarf wegen psychischer Erkrankung/ Trauererlebens/ bei Eltern/ Elternteil: 0714 904 	<ul style="list-style-type: none"> Bedarf wegen psychischer Erkrankung/ Trauererlebens/ bei Eltern/ Elternteil: 0714 904 Bedarf wegen psychischer Erkrankung/ Trauererlebens/ bei Eltern/ Elternteil: 0714 904
Bedarf wegen Gewalt (verletzung) bei Eltern/ Elternteil	<ul style="list-style-type: none"> Bedarf wegen Gewalt (verletzung) bei Eltern/ Elternteil: 0714 904 Bedarf wegen Gewalt (verletzung) bei Eltern/ Elternteil: 0714 904 	<ul style="list-style-type: none"> Bedarf wegen Gewalt (verletzung) bei Eltern/ Elternteil: 0714 904 Bedarf wegen Gewalt (verletzung) bei Eltern/ Elternteil: 0714 904 	<ul style="list-style-type: none"> Bedarf wegen Gewalt (verletzung) bei Eltern/ Elternteil: 0714 904 Bedarf wegen Gewalt (verletzung) bei Eltern/ Elternteil: 0714 904 	<ul style="list-style-type: none"> Bedarf wegen Gewalt (verletzung) bei Eltern/ Elternteil: 0714 904 Bedarf wegen Gewalt (verletzung) bei Eltern/ Elternteil: 0714 904
Bedarf wegen Sucht/ Drogen bei Eltern/ Elternteil	<ul style="list-style-type: none"> Bedarf wegen Sucht/ Drogen bei Eltern/ Elternteil: 0714 904 Bedarf wegen Sucht/ Drogen bei Eltern/ Elternteil: 0714 904 	<ul style="list-style-type: none"> Bedarf wegen Sucht/ Drogen bei Eltern/ Elternteil: 0714 904 Bedarf wegen Sucht/ Drogen bei Eltern/ Elternteil: 0714 904 	<ul style="list-style-type: none"> Bedarf wegen Sucht/ Drogen bei Eltern/ Elternteil: 0714 904 Bedarf wegen Sucht/ Drogen bei Eltern/ Elternteil: 0714 904 	<ul style="list-style-type: none"> Bedarf wegen Sucht/ Drogen bei Eltern/ Elternteil: 0714 904 Bedarf wegen Sucht/ Drogen bei Eltern/ Elternteil: 0714 904
Kinderstreuungsbedarf	<ul style="list-style-type: none"> Kinderstreuungsbedarf: 0714 904 Kinderstreuungsbedarf: 0714 904 	<ul style="list-style-type: none"> Kinderstreuungsbedarf: 0714 904 Kinderstreuungsbedarf: 0714 904 	<ul style="list-style-type: none"> Kinderstreuungsbedarf: 0714 904 Kinderstreuungsbedarf: 0714 904 	<ul style="list-style-type: none"> Kinderstreuungsbedarf: 0714 904 Kinderstreuungsbedarf: 0714 904

Familien im Blick

Möglichst früh, möglichst viele Familien erreichen

Entwicklungspsych. Beratung





Kooperation

Koordination regeln, Kooperationspartner erfassen,
auf Augenhöhe kommunizieren

Projekt

**Runde
Tische**

**Ansprech-
partner/
Multipli-
katoren**

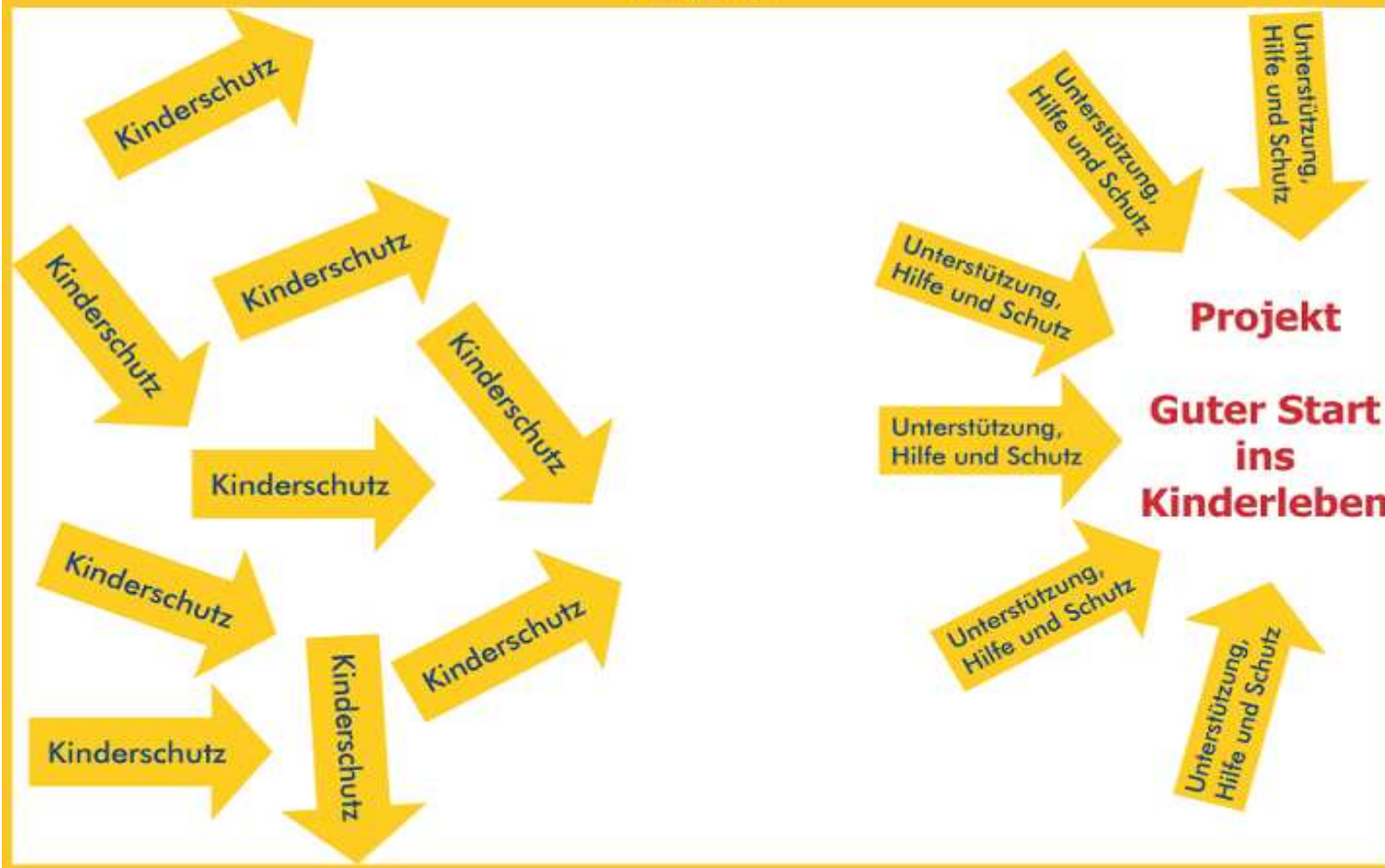
**regelmäßiger
Austausch**



Kooperation

Koordination regeln, Kooperationspartner erfassen,
auf Augenhöhe kommunizieren

Projekt



01.04.2009 Stuttgart

29.11.06 Ulm



Kooperation

Koordination regeln, Kooperationspartner erfassen,
auf Augenhöhe kommunizieren

Runde Tische

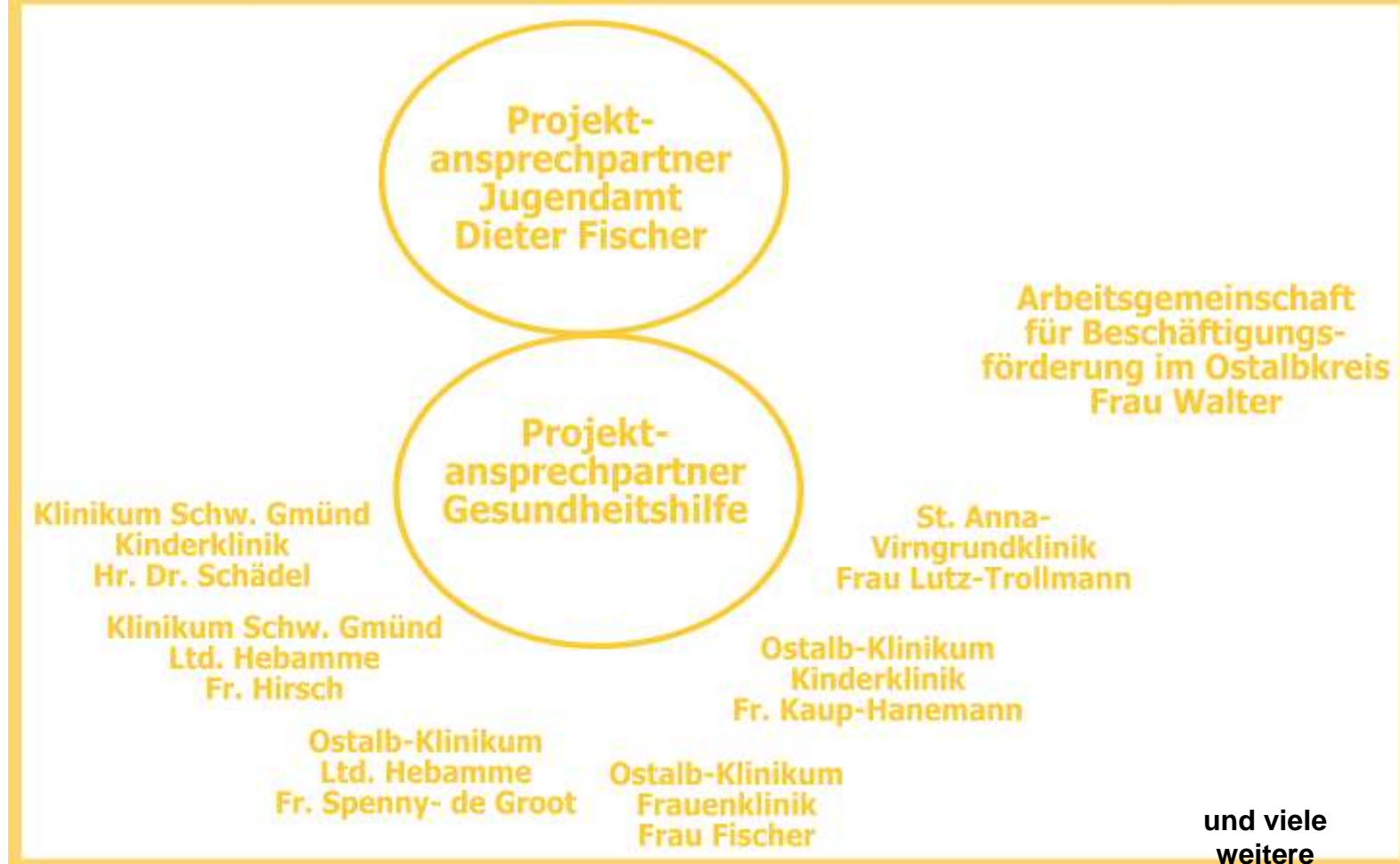




Kooperation

Koordination regeln, Kooperationspartner erfassen,
auf Augenhöhe kommunizieren

Ansprechpartner / Multiplikatoren





Kooperation

**Koordination regeln, Kooperationspartner erfassen,
auf Augenhöhe kommunizieren**

regelmäßiger Austausch

**Der Runde Tisch „Guter Start ins Kinderleben“
trifft sich weiter einmal jährlich.**

**Das Thema der „frühen Hilfen“ wird weiterhin
in folgende Arbeitskreise transportiert:**

**AK Qualität Familie, AK Fachberaterinnen Kindergarten,
AK Eltern- u. Familienbildung (Stärke), AG Jugendhilfeträger,
Psychosoziale Arbeitsgemeinschaft, AG Frühförderstellen,
AG Schulsozialarbeit, Lenkungsgruppe Prävention, AK Vollzeitpflege/
Adoption, AK gegen sexuelle Gewalt, Regionales Bündnis für Familie,
Regionale AG der Frauenbeauftragten, AK Suchtprävention,
AK Schwangerschaftsberatungsstellen, Regionalversammlung Kinderärzte,
Gynäkologischer Qualitätszirkel, Arbeitskreis Psychiatrie,
Drogentreff (Ärzte die Drogensubstitution anbieten),
Kreisverband der Hebammen, Netzwerk für Kinder e.V. Aalen,
Kreisärzteschaft Aalen/Ellwangen, Arbeitskreis Soziale Arbeit Ellwangen,
Kreisärzteschaft Schwäbisch Gmünd, AK Integrationskonzept Schw. Gmünd,
Aktion Familie Schwäbisch Gmünd, Aktion Familie Schwäbisch Gmünd,
Runder Tisch Hardt Schwäbisch Gmünd
und alle betroffenen Stellen im Landratsamt.**



Struktur

Struktur erfassen, optimieren und transparent darstellen

**Ablauf-
strukturen**

**Anhalts-
bogen**

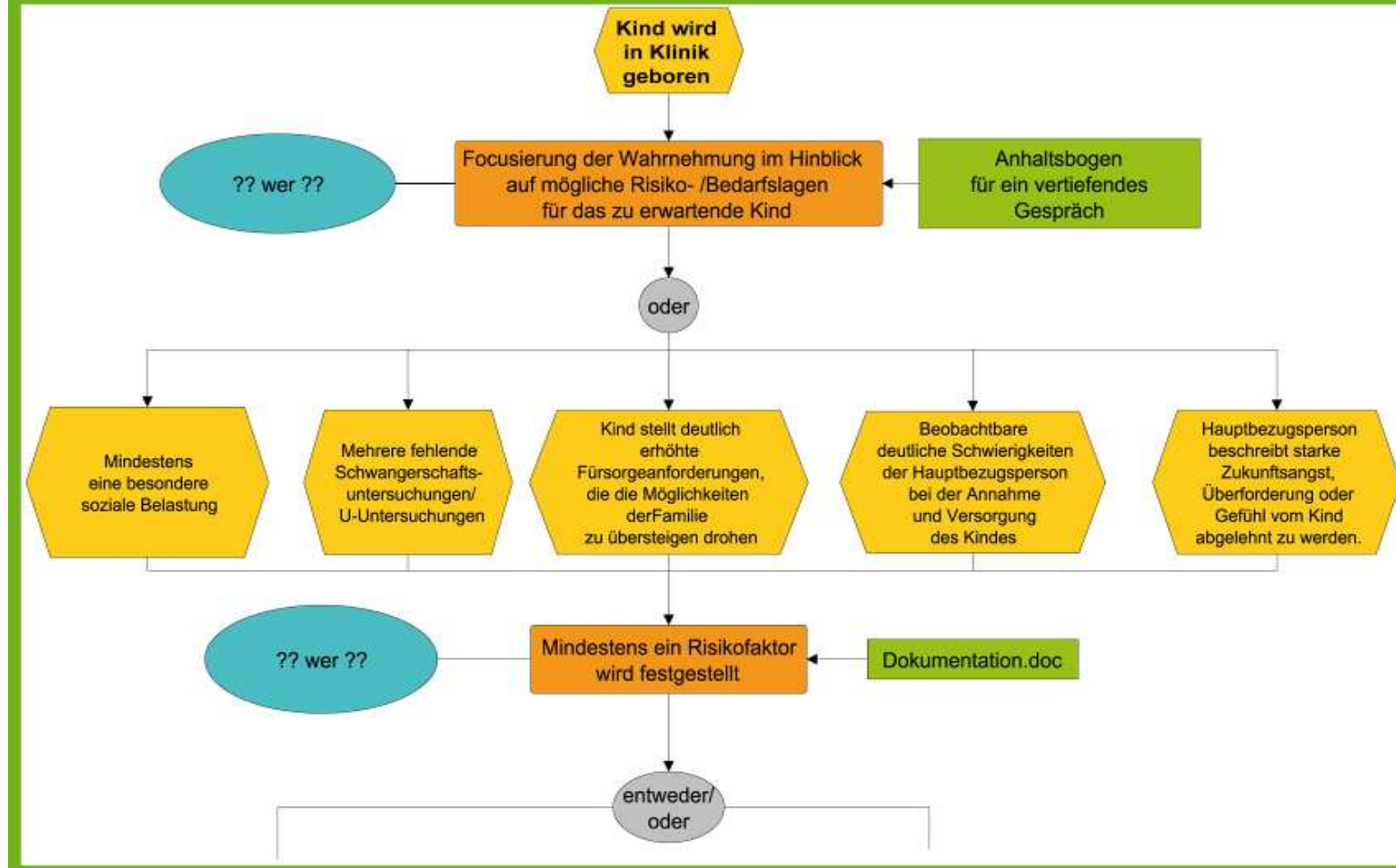
**sehen/
erkennen/
unterstützen**

**Denkmodell
Tridem**

Struktur

Struktur erfassen, optimieren und transparent darstellen

Ablaufstrukturen

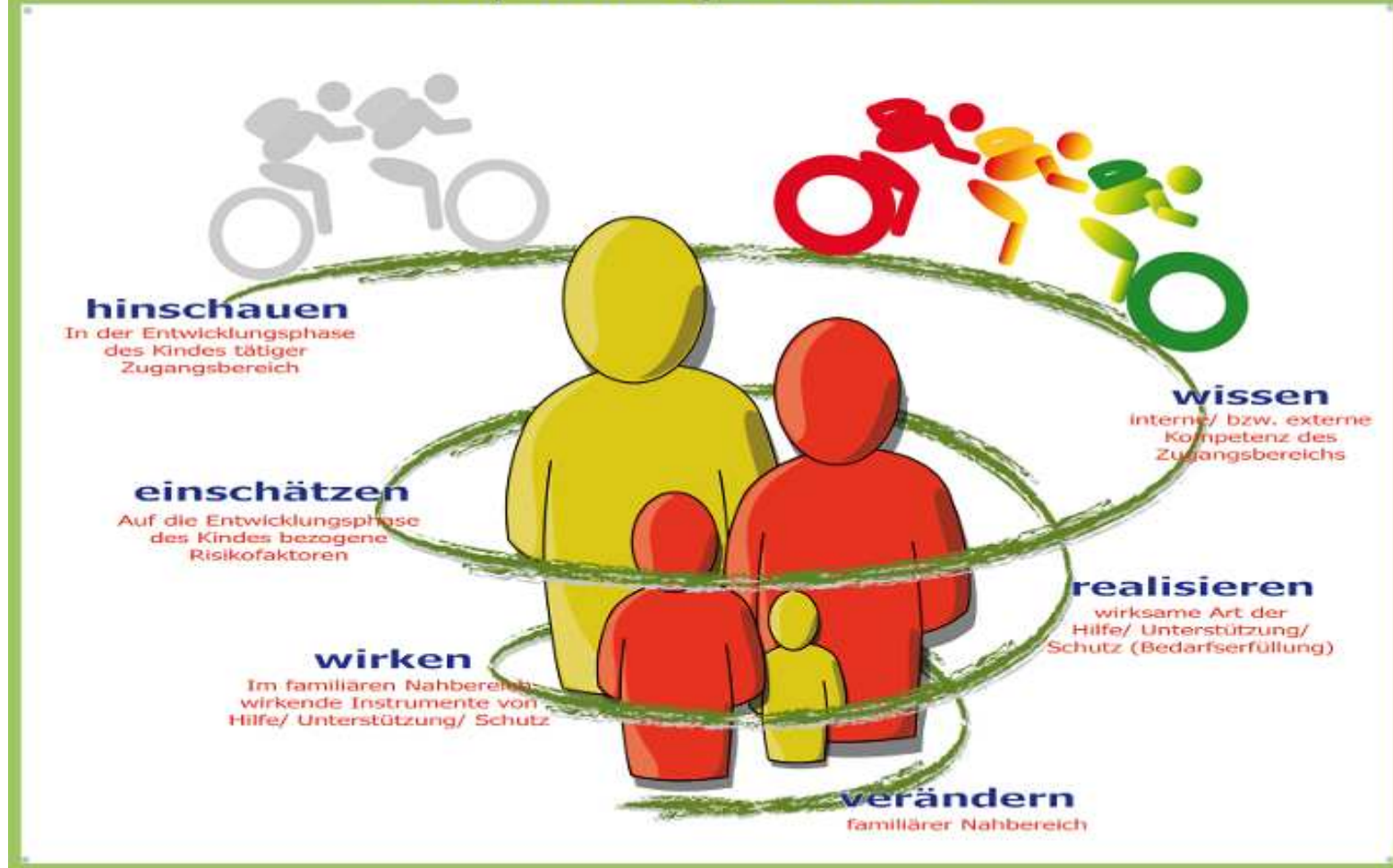




Struktur

Struktur erfassen, optimieren und transparent darstellen

sehen/erkennen/unterstützen





Struktur

Struktur erfassen, optimieren und transparent darstellen

Denkmodell Tridem

Bei gewichtigen Anhaltspunkten für eine Kindeswohlgefährdung Teamberatung. Erfahrene Fachkraft im Kinderschutz hinzuziehen

Im Tridem unterwegs für unsere Kinder





Fachlichkeit

Erforderliches Wissen aneignen, erforderliche Fertigkeiten entwickeln

**Zuständigkeit
für
Frühe Hilfe**

**Fortbildung
Entwicklungs-
psychologische
Beratung**

**Kinderschutz-
fortbildung**

**fachlicher
Austausch**



Fachlichkeit

Erforderliches Wissen aneignen, erforderliche Fertigkeiten entwickeln

Zuständigkeit für Frühe Hilfe

Caritas

Diakonie



Schwangerenberatung

01.04.2009 Stuttgart



Fachlichkeit

Erforderliches Wissen aneignen, erforderliche Fertigkeiten entwickeln

Fortbildung EPB



01.04.2009 Stuttgart

29.11.06 Ulm



Fachlichkeit

Erforderliches Wissen aneignen, erforderliche Fertigkeiten entwickeln

Kinderschutzfortbildung



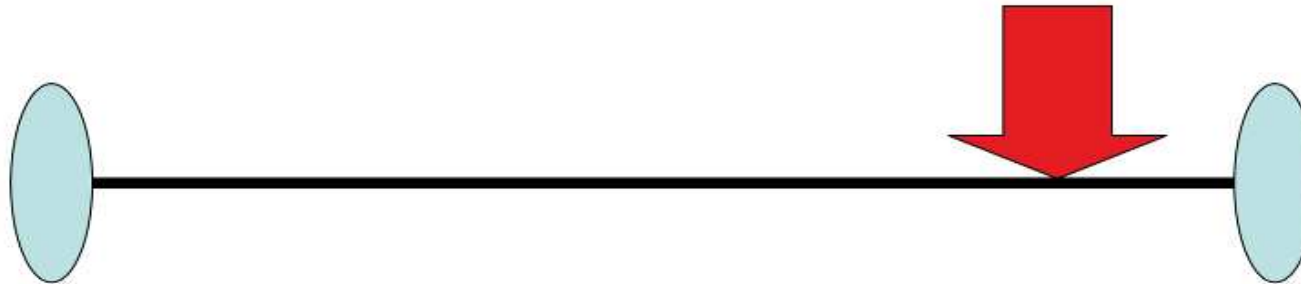


Fachlichkeit

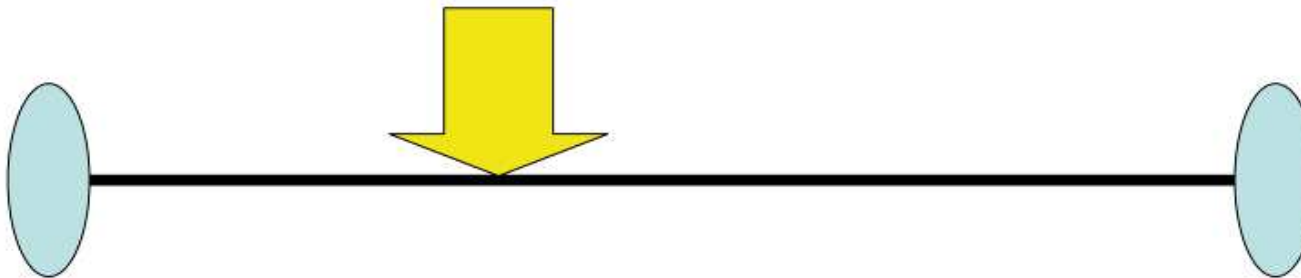
Erforderliches Wissen aneignen, erforderliche Fertigkeiten entwickeln

fachlicher Austausch

Häufig anzutreffende Wahrnehmung



Wahrnehmungsveränderung bei nachhaltiger Unterstützung durch Kooperationspartner



dezentere
Hilfebedarf

erkennbarer
Schutzbedarf

01.04.2009 Stuttgart



Medien

Erforderliches Material anfertigen, bereit stellen und aktuell halten

**U-Heft-
Einleger**

**Kalender/
Plakat**

**Info-
Kegel**

**Flyer,
mehrsprachig**

Medien

Erforderliches Material anfertigen, bereit stellen und aktuell halten

U-Heft-Einleger



Einlage mit Namen und Telefon-Nr.
der regionalen Hilfe-Anbieter
(Bedarfsorientiert)



Einlage mit Namen und Telefon-Nr.
der regionalen Hilfe-Anbieter
(Bedarfsorientiert)



Medien

Erforderliches Material anfertigen, bereit stellen und aktuell halten

Kalender/ Plakat

GUTER START INS KINDERLEBEN

ALLE MACHEN MIT
 SEHEN
 ERKENNEN
 ENTFESTÜCKEN

Wir blicken auf unsere Kinder und ihre Entwicklung

2009

	Januar	Februar	März	April	Mai	Juni	Juli	August	September	Oktober	November	Dezember
1												
2												
3												
4												
5												
6												
7												
8												
9												
10												
11												
12												
13												
14												
15												
16												
17												
18												
19												
20												
21												
22												
23												
24												
25												
26												
27												
28												
29												
30												
31												



Medien

Erforderliches Material anfertigen, bereit stellen und aktuell halten

Info-Kegel





Medien

Erforderliches Material anfertigen, bereit stellen und aktuell halten

Flyer



01.04.2009 Stuttgart

29.11.06 Ulm



**Lieber früh
statt
zu spät.**

**Danke
für Ihre
Aufmerksamkeit**



01.04.2009 Stuttgart

29.11.06 Ulm



**Das vorgestellte Material
und weitergehende Infos
finden Sie auf:**

<http://www.guterstart.ostalbkreis.de>