

„Guter Start ins Kinderleben“

Pforzheim
bewirbt sich:



Caritasverband e.V.
Pforzheim



Kinderschutzbund
Pforzheim Enzkreis e.V.

Statistische Daten

- 115.000 EinwohnerInnen
- 13.500 Familien mit Kindern
- 4.000 Alleinerziehende
- 20.000 MigrantInnen (17,5% der Einwohner)
- 2.500 ausländische Familien
- 3.300 Kinder unter 3 Jahren
- 11,7% Arbeitslosenquote
- 12,8% Jugendarbeitslosigkeit
tendenziell keine
Besserung spürbar

Daten zur Risikogruppe

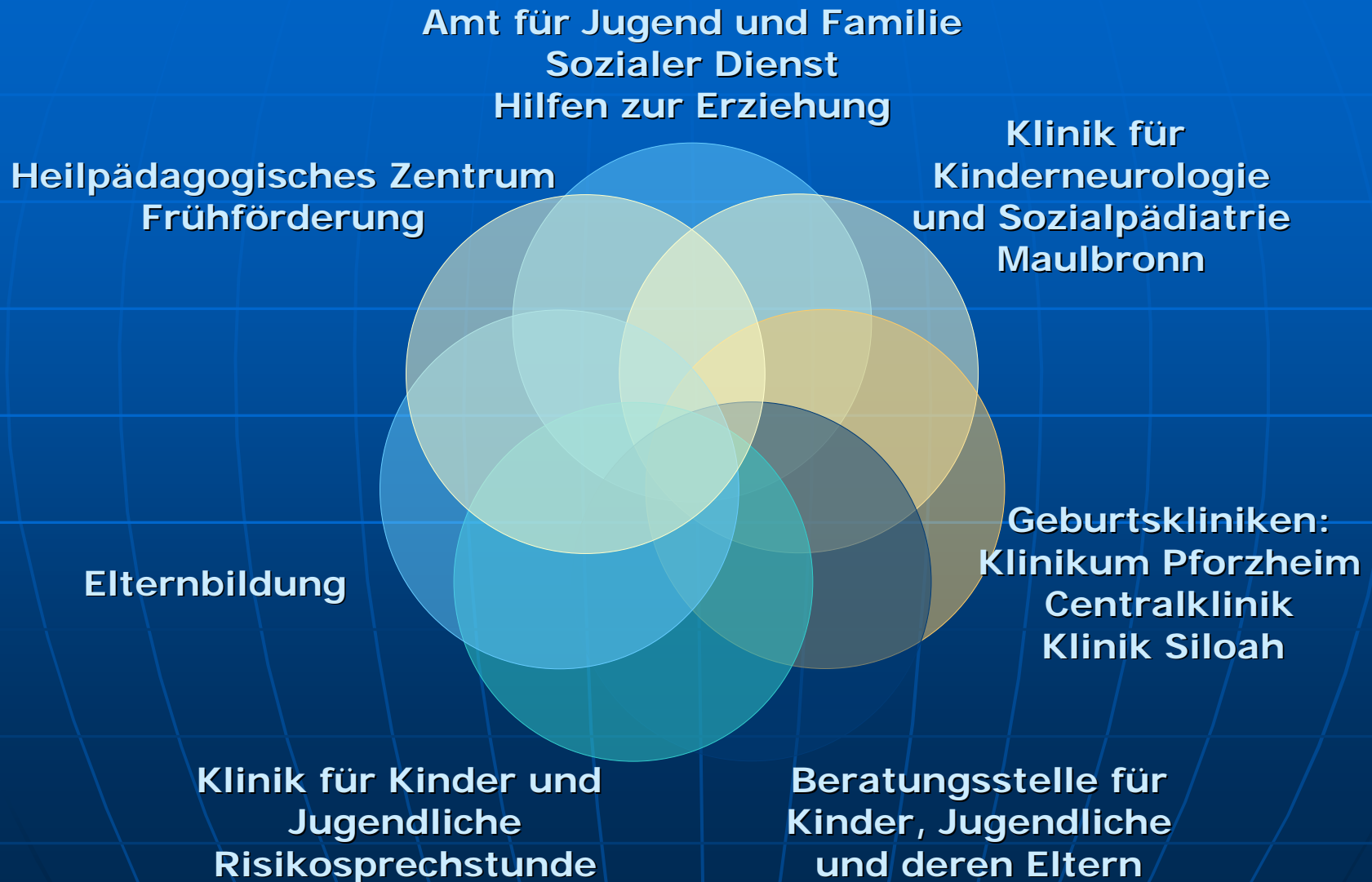
- Geburten/Jahr stabil ca. 1.080
- In 2006:
 - 113 Geburten von Müttern bis 21
 - 19 Geburten von Müttern bis 18
- Stichtag 31.12.2005:
 - 196 Mütter bis 21
 - 26 Mütter jünger als 18 Jahre
- Einzelfallhilfe: 19 Mütter mit psychischen Erkrankungen und Kindern unter 3 Jahren

Kooperation und Vernetzung in der Jugendhilfe



- Kooperationsvereinbarungen mit
 - Psychosozialen Beratungsstellen
 - AG Drogen
 - Fachberatungsstelle gegen sexuellen Missbrauch

Vernetzung bzgl. Risikogruppe



Handlungsbedarf I

- Hoher Anteil an **Risikogruppen** – Zunahme erwartet
- Weiterentwicklung der **kreisbezogenen Hilfesysteme** – vor allem bzgl. Säuglinge und Kleinkinder
- Fehlende **Infrastruktur** – Familienbildung und Gesundheit – durch Vernetzung kompensieren

Handlungsbedarf II

- Spezifizierung der Vereinbarungen bzgl. Säuglinge und Kleinkinder im Kontext **substituierte** und **suchtabhängige** Eltern
- Schulung **Bindungsforschung** und **frühkindliche Diagnostik** für MitarbeiterInnen des Sozialen Dienst
- Gemeinsame **Fortbildungen** Jugendhilfe und Gesundheitswesen

Projekt „frühe aufsuchende Familienhilfe“

Träger:



Caritasverband
e.V. Pforzheim



Kinderschutzbund
Pforzheim Enzkreis e.V.

Was wir wissen:

- Hohes Erkrankungsrisiko für Kinder aus sozial benachteiligten Familien
- Hohes Misshandlungsrisiko
- Prävention braucht wissenschaftlich gesicherte Erkenntnisse
- Ergebnisse aus Forschung – z.B. Mannheimer Risikokinder-Studie
- Nicht ausreichende Vernetzung bestehender Hilfen
- Unterentwickelte „Geh-Struktur“

Was wir bereits haben:

- Gut ausgebildetes Netz in der Behindertenhilfe
- Risikosprechstunde, Frühförderung, nachgehende Hilfen für psychisch Kranke, heilpädagogische Förderkonzepte
- Konzeption des Projektes
- Kooperation Caritas - Kinderschutzbund
- Dichtes Netz sozialpädagogischer Hilfen für Kinder bei beiden Trägern
- Gute Kontakte zu Kitas in Pforzheim
- Starttermin Frühjahr 2007



Was uns fehlt:

- Verlässliches Instrumentarium von objektivierbaren Belastungsmerkmalen bei Kindern
- Verstärktes Problembewusstsein bei allen im Prozess beteiligten
- Praktikable Hilfen zur Selbsthilfe
- Gemeinsame Instrumente für eine schnelle Einschätzung gefährdeter Kinder



Projektgruppe

- Entwicklung des Projektes „frühe aufsuchende Familienhilfe“ seit April 2006
- Bereitschaft zur weiteren Begleitung des Projektes als „Fachbeirat“
- Bereitschaft zur Begleitung des Projekts „Guter Start ins Kinderleben“ als „Runder Tisch“

Caritasverband

Kinderschutzbund

Erziehungsberatung

Diakonisches
Werk

**Pforzheimer Bündnis
für Familie**

Pro Familia

Berufsverband
Frauenärzte

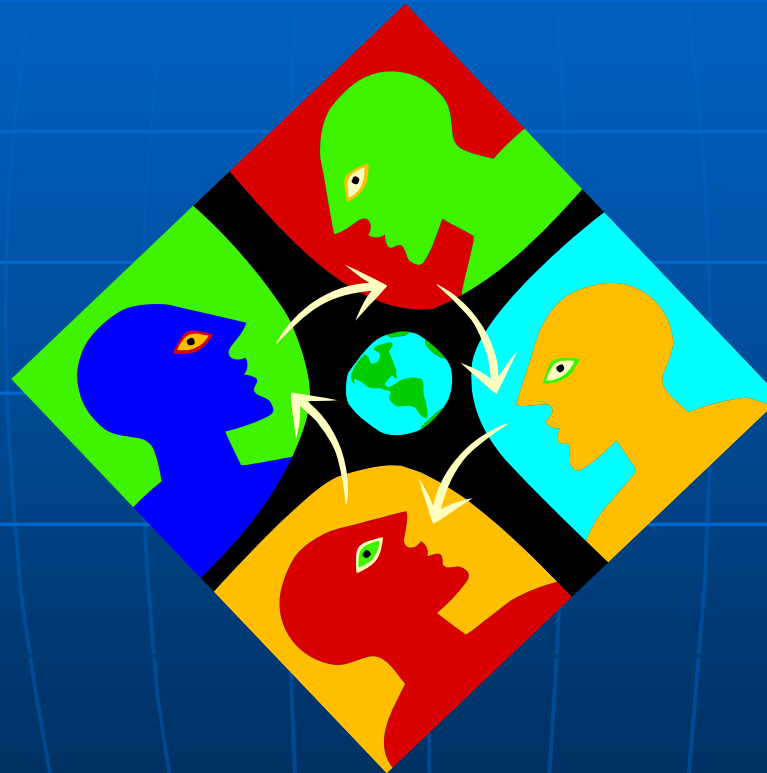
Lilith

Berufsverband
Kinderärzte

Qualitätszirkel
Substitution

Gesundheitsamt

Gesamtelternbeirat



Klinik Maulbronn

Klinikum
Pforzheim
Gynäkologie

Facharzt Kinder-
Jugendpsych.

Centralklinik
Gynäkologie

Klinik Siloah
Gynäkologie

Berufsverband
Hebammen