

**WIR BITTEN UM
IHR VERSTÄNDNIS**

Universitätsklinikum Ulm



Bild: KSP Engel und Zimmermann

Der Neubau der Chirurgie am Universitätsklinikum Ulm ist die größte Klinikbaustelle des Landes Baden-Württemberg. Alle Verantwortlichen sind bestrebt, die Belastungen für Sie so gering wie möglich zu halten. Für trotzdem entstehende Beeinträchtigungen bitten wir Sie um Ihr Verständnis.

Universitätsklinikum Ulm
Albert-Einstein-Allee 29
89081 Ulm
Tel: 0731-500-0



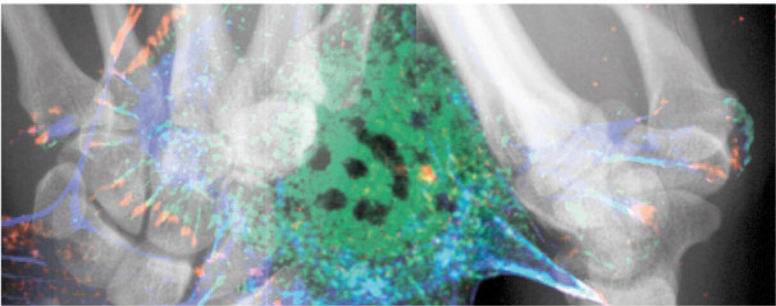
WIR BAUEN FÜR SIE

Weitere aktuelle Informationen zum Neubau der Chirurgie finden Sie im Internet:
www.uniklinik-ulm.de

**Neubau der Chirurgie
am Oberen Eselsberg**



GEBÜNDELTE KOMPETENZ



Für die Menschen der Region entsteht mit dem Neubau der Chirurgie auf dem Oberen Eselsberg ein modernes Behandlungszentrum der Spitzenversorgung.

Die enge Nachbarschaft von Innerer Medizin und Chirurgie verstärkt und verzahnt die Zusammenarbeit der Fachgebiete und sichert damit Ihre Krankenversorgung auf höchstem medizinischem Niveau.

Krankenversorgung, Forschung und Lehre gehen am Universitätsklinikum Hand in Hand, so dass neue wissenschaftliche Erkenntnisse zeitnah in der Therapie umgesetzt werden können. Durch die neue räumliche Nähe von chirurgischen Kliniken und Universität wird dieses Netz noch verstärkt.

ZENTRUM FÜR CHIRURGIE



Das neue Gebäude fasst die chirurgischen Universitätskliniken unter einem Dach zusammen und bietet in OP-Sälen, Funktionsbereichen und Patientenzimmern modernste Ausstattung – für Ihre Gesundheit und Ihren Komfort.

Allgemeinchirurgie
Viszeralchirurgie
Transplantationschirurgie
Thoraxchirurgie
Gefäßchirurgie
Unfallchirurgie
Plastische Chirurgie
Wiederherstellungschirurgie
Herzchirurgie
Neurochirurgie

Radiologie
Anästhesiologie
Dermatologie und Allergologie

DER NEUBAU



Die geplante Bauzeit für die Chirurgie beträgt vier Jahre, von 2008 bis 2012.

Es entstehen 235 Normalpflegebetten, dazu kommen 80 Intensiv- bzw. Überwachungsbetten.

Das Gebäude wird über 15 OP-Säle für ambulante und stationäre Operationen verfügen.

Rettungshubschrauber können direkt auf dem Dach der neuen Chirurgie landen.

Bauherr ist das Universitätsklinikum Ulm. Architekten sind KSP Engel und Zimmermann.

Der Neubau löst die als Klinikgebäude nicht sanierungsfähigen historischen Gebäude der Chirurgie auf dem Ulmer Safranberg ab.