

Themenblock Pharmakologie

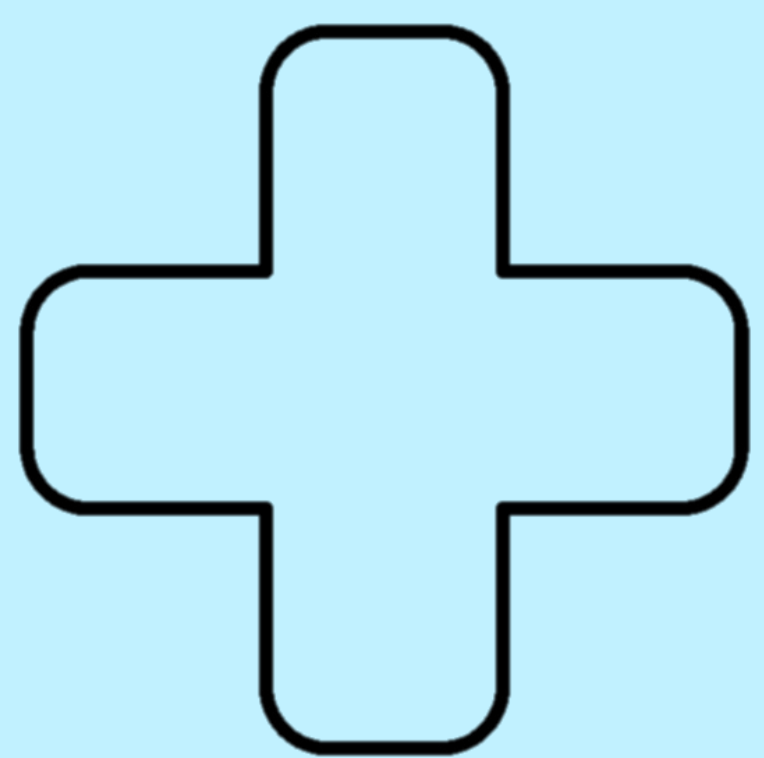
FUROSEMID



WIRKUNGSWEISE

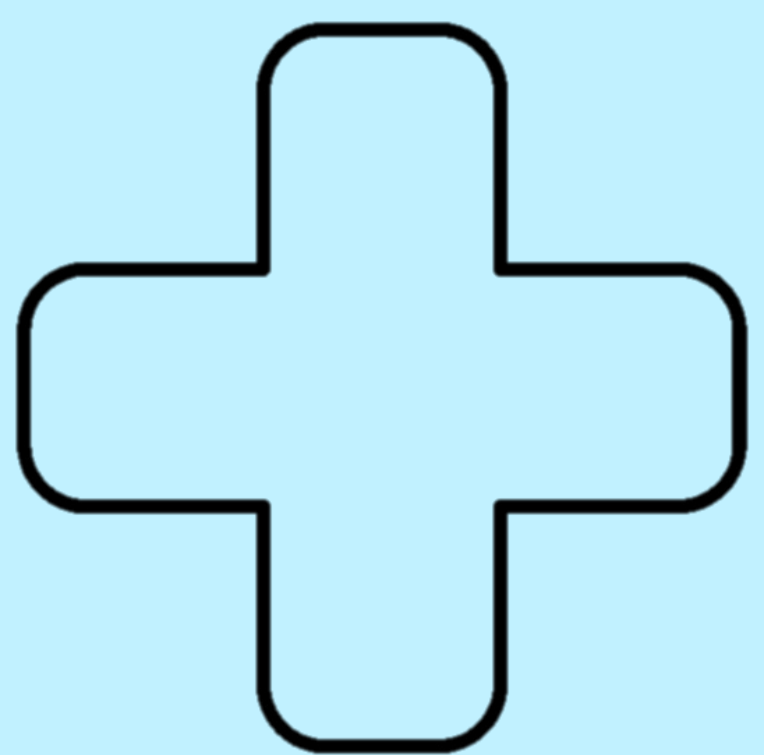
Kurz („**Last six hours**“) und schnellwirksames Schleifendiuretikum
-> Erhöhte Ausscheidung von Na⁺, K⁺ und Primärharn.

INDIKATIONEN

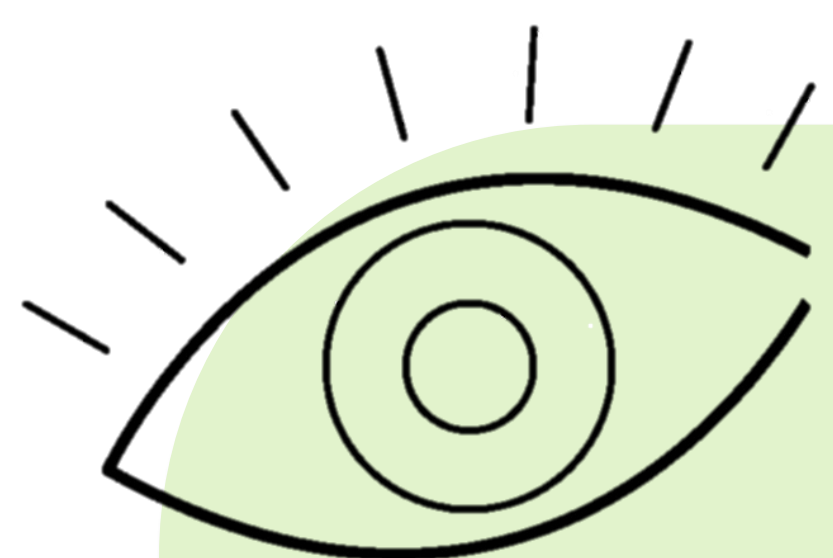


- ✓ Ödeme durch Herz, Niere, Leber
- ✓ Hypertonie + Hypertensive Krise
- ✓ Oligurie (bei Niereninsuffizienz)
- ✓ Hyperkaliämie

KONTRAINDIKATIONEN



- ✓ Anurie
- ✓ Hypovolämie
- ✓ Hepato-renales Syndrom/ Coma hepaticum
- ✓ Cave bei Lithium, Platin-Präparaten, Aminoglykosiden



NEBENWIRKUNGEN

- ✓ Elektrolytstörungen
- Beo Kaliumspiegel!
- ✓ Metabolische Alkalose
- ✓ Kreislaufbeschwerden
- ✓ Hypotonie
- ✓ (Reversible) Hörstörungen

PFLEGEHINWEISE



- ✓ Langsame Verabreichung
- ✓ Haltbarkeit der Lösung 24h
- ✓ Lichtschutz
- ✓ Beo Diurese
- ✓ Beo Herzrhythmus
- ✓ Beo Kreislauf
- ✓ Beo Wechselwirkungen

ANHANG

*Angaben legen keinen Anspruch auf inhaltliche Vollständigkeit. Sie sollen einen grundlegenden Überblick mit einigen zentralen Aspekten darbieten.

Quellenangaben

Alnouri, N. (2019). Furosemid. <https://www.gelbe-liste.de/wirkstoffe/Furosemid>.

Kaufmann, L., Messner, P., Blaschke, J., Antwerpes. F., Bröse, S., Stemler, J., Manten, L. & Merz, S. (o.J.). Furosemid. <https://flexicon.doccheck.com/de/Furosemid>.

Erstellt von

Juliane Werner (B.Sc.), AQP M1IMC

Freigabe durch

Dr. Martin Kächele, OA
Stefanie Niederer, SL M1IMC