

Themenblock Pharmakologie

MIDAZOLAM



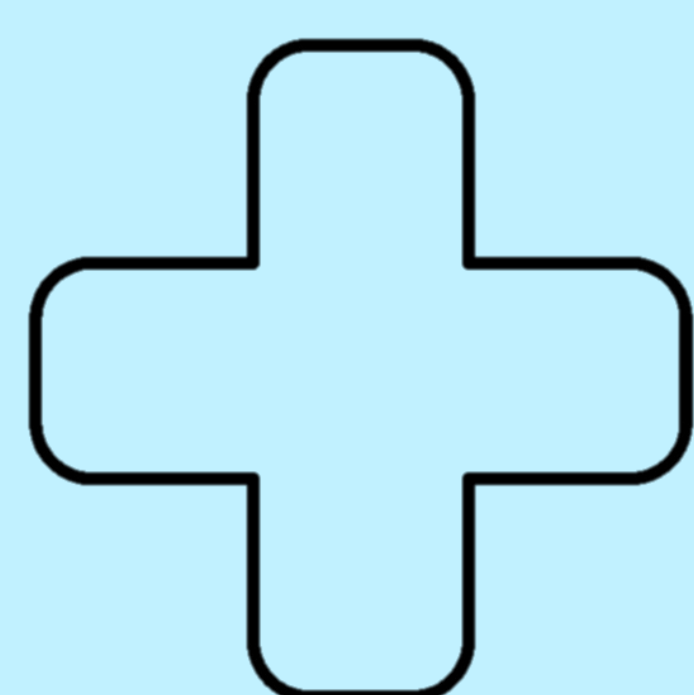
WIRKUNGSWEISE

Kurzwirksames Benzodiazepin

- › Sedierend, antikonvulsiv, anxiolytisch, muskelrelaxierend
- › i.v. Wirkeintritt: 2 min, max. nach 5 min, Dauer 30-90 min
- › Deutlich längere Wirkdauer bei kumulativer Gabe!

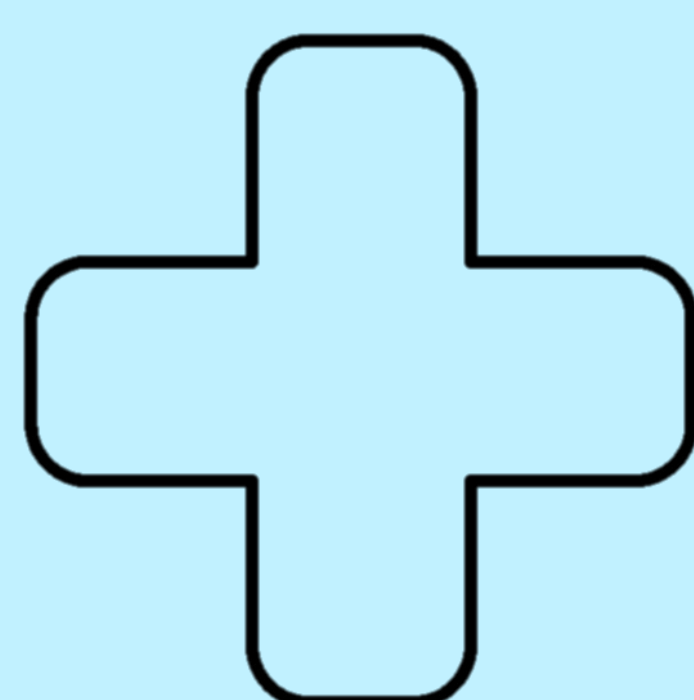
Auch möglich:
intranasal
5mg in 1 ml
Insulinspritze
mit MAD

INDIKATIONEN



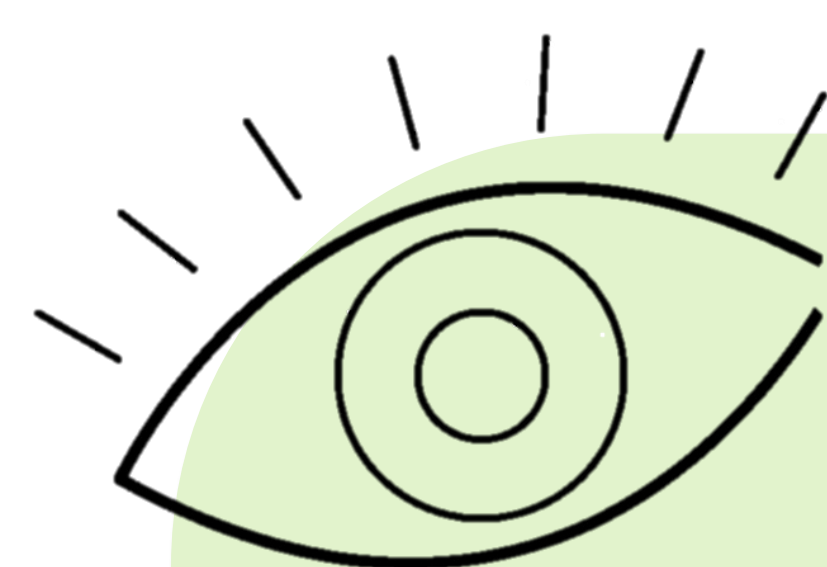
- ✓ Sedierung Narkose vor Eingriffen und Intensiv
- ✓ Akute Angst- und Erregungszustände
- ✓ Akute, anhaltende Krampfanfälle

KONTRAINDIKATIONEN



- ✓ Schwere Ateminsuffizienz
- ✓ Gleichzeitige Anwendung mit Proteasehemmern
- ✓ Schwangerschaft

Bei Niereninsuffizienz & Leberinsuffizienz
Stärkere & längere Wirkung möglich!



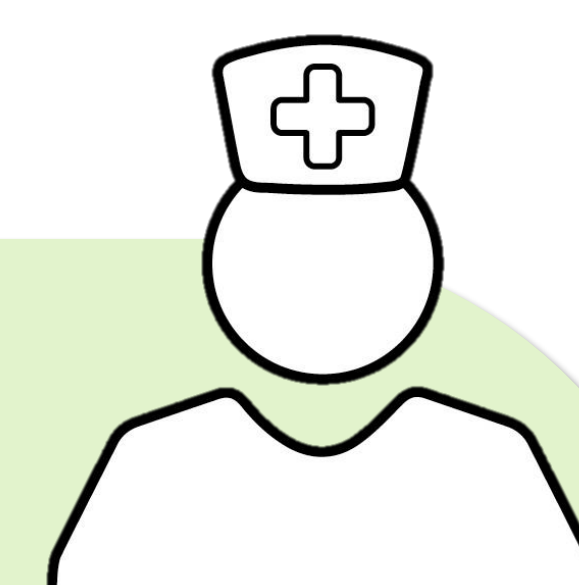
NEBENWIRKUNGEN

- › Verringertes Reaktionsvermögen
- › Atemdepression
- › Anterograde Amnesie
- › Benommenheit

CAVE Abhängigkeitspotential!

- ⇒ Möglichst geringe Dosis
- ⇒ Möglichst geringe Behandlungsdauer

PFLEGEHINWEISE



- › Beo Atmung
- › Beo Herzkreislauf
- › Beo Bewusstseinslage
- › Beo erhöhte Sturzgefahr
- › Indikation/Dosis fortlaufend prüfen (vor allem bei kont.Gabe)
- › Beachten von Wechselwirkungen, z.B.
 - ⇒ Azol-Antimykotika (z.B. Posaconazol)
 - ⇒ Makrolid-Antibiotika (z.B. Erythromycin)

ANHANG

*Angaben legen keinen Anspruch auf inhaltliche Vollständigkeit. Sie sollen einen grundlegenden Überblick mit einigen zentralen Aspekten darbieten.

Quellenangaben

Hein, L. (2021). Midazolam. Midazolam: Wirkung, Anwendungsgebiete, Nebenwirkungen - netDoktor.de

Klein, S. & Alnouri, N. (2024). Midazolam. Midazolam - Anwendung, Wirkung, Nebenwirkungen | Gelbe Liste

Leuwer et al. (2004). Checkliste Intensivmedizin. Thieme Verlag(3. Auflage)

Erstellt durch:

Juliane Werner (B.Sc.), AQP M1IMC

Freigabe durch:

Martin Kächele