

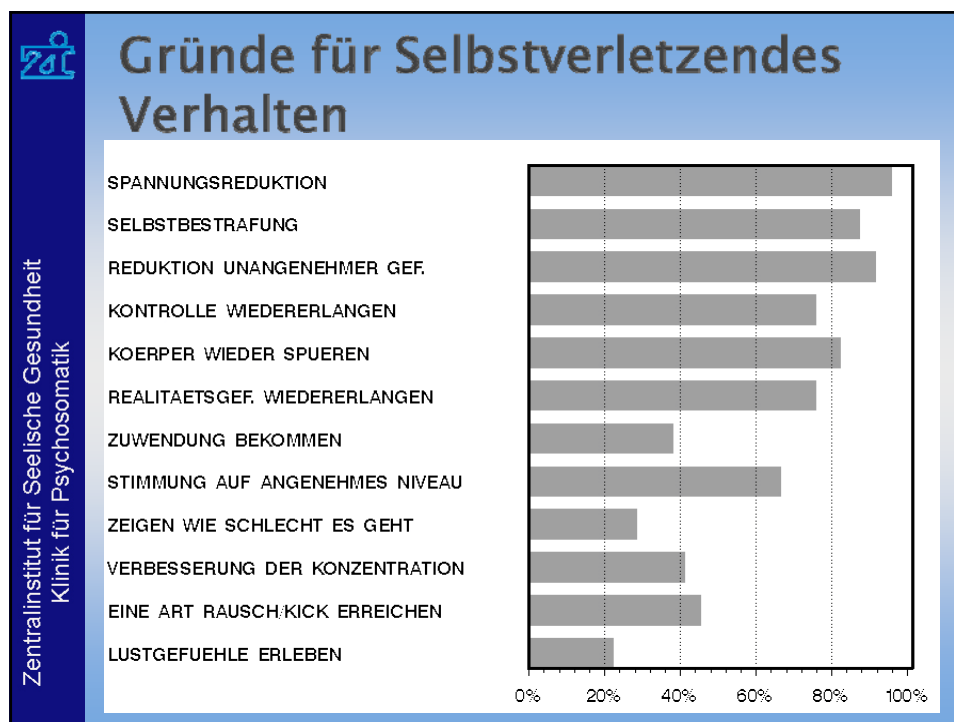
Selbstverletzendes Verhalten und Borderline- Persönlichkeitsstörungen

Prof. Dr. M. Bohus

ZI, Mannheim,
Universität Heidelberg

Selbstverletzungen kommen selten alleine
(Brunner et al., 2007)

- ▶ Essstörungen
- ▶ Konsum illegaler Drogen
- ▶ Suizidgedanken
- ▶ Suizidversuche
- ▶ Ängstlich/depressive Symptomati

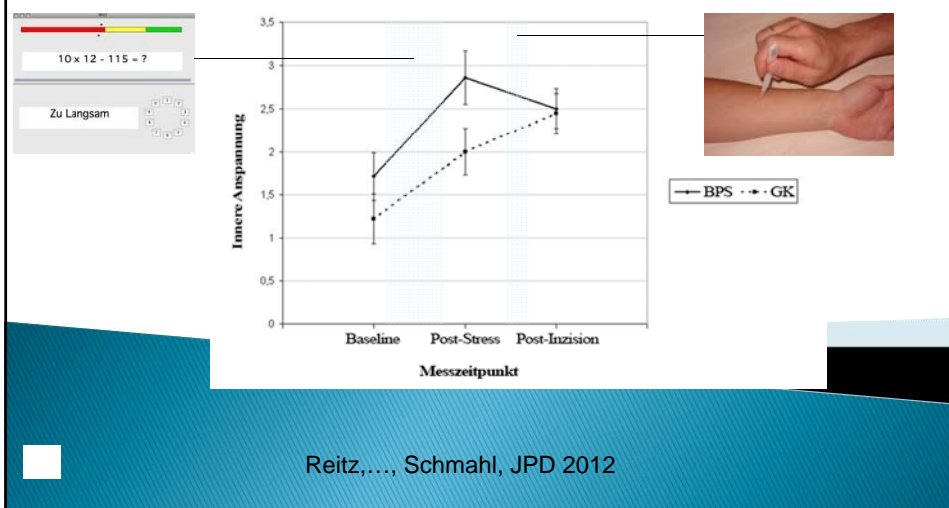


Gründe für Selbstverletzendes Verhalten

- ▶ Störungen der Emotionsregulation
 - Abbau aversiver Emotionen und Anspannung
 - Verbesserung der Konzentration; Kicks



Experimentelle Untersuchung: Emotionsregulation durch Inzision



Was versteht man unter einer Borderline-Störung?

- ▶ Die Borderline - Störung beginnt in der Adoleszenz

**Störung der
Emotions-
Steuerung**

**Störung der
Identität**

**Störung der
Sozialen Interaktion**

Störungen der Emotions- Regulation

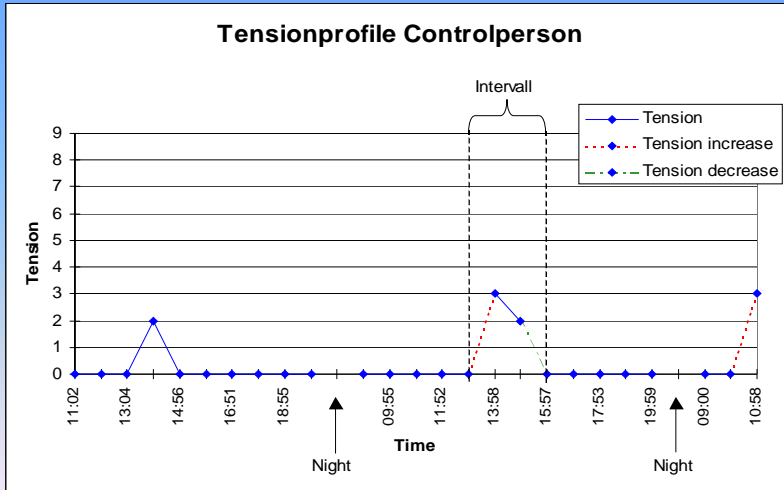
Einschießende, starke
Anspannung, die als äußerst
unangenehm erlebt wird

H

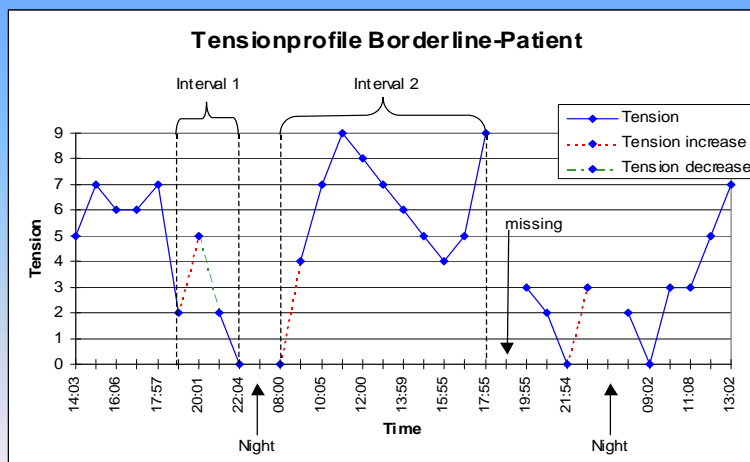
Starke emotionale Sensibilität

- ▶ Niedrige Reizschwelle für die Auslösung von Gefühlen
- ▶ Die Gefühle sind sehr intensiv
- ▶ Die Gefühle brauchen lange, bis sie sich wieder beruhigen

Computer - based open field study



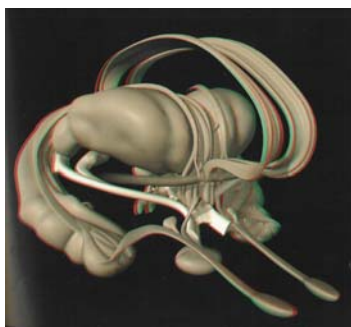
Computer - based open field study



Störung der Emotionsregulation

- ▶ Die Borderline-Störung ist vor allem eine Störung der Emotionen
- ▶ Dies betrifft alle Emotionen
- ▶ Die Betroffenen haben das Gefühl, als ob sie ihren Emotionen ausgeliefert wären

Woran liegt dies?



BPD - Patienten haben Schwierigkeiten, die neuronalen Zentren im Gehirn zu aktivieren, Die für die Steuerung von Gefühlen zuständig sind

Deshalb greifen sie oft auf rasch wirksame Methoden zurück, die langfristig schädlich sind.

- ▶ Selbstverletzungen
- ▶ Aggressive Ausbrüche
- ▶ Alkohol
- ▶ Drogen
- ▶ Ess-Brech-Attacken
- ▶ Hochrisikoverhalten



Was versteht man unter einer Borderline-Störung?

- ▶ Die Borderline - Störung beginnt in der Adoleszenz

Störung der Emotions-Steuerung

Störung der Identität

Störung der Sozialen Interaktion

Störungen der Identität

- ▶ Tiefgreifendes Gefühl der Einsamkeit
- ▶ Tiefgreifendes Gefühl, anders zu sein, als alle anderen
- ▶ Tiefgreifendes Gefühl, schlechter zu sein, als alle anderen
- ▶ Tiefgreifendes Gefühl, seinen eigenen Körper nicht zu bewohnen

Was versteht man unter einer Borderline-Störung?

- ▶ Die Borderline - Störung beginnt in der Adoleszenz

**Störung der
Emotions-
Steuerung**

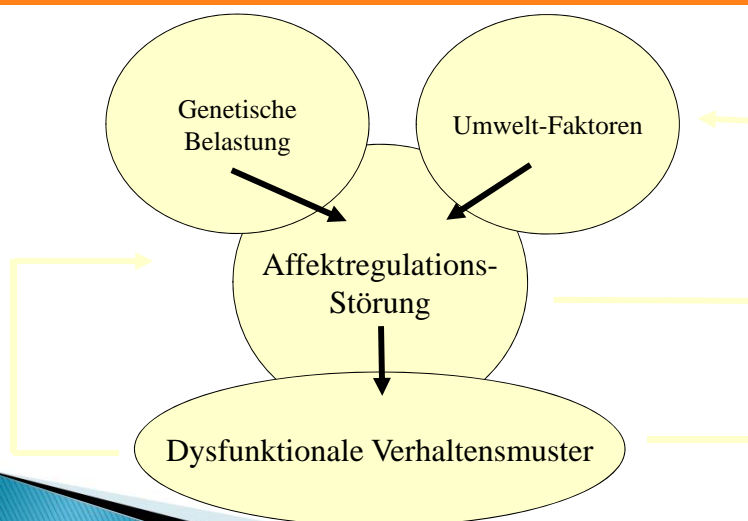
**Störung der
Identität**

**Störung der
Sozialen Zugehörigkeit**

Probleme im Zwischenmenschlichen Bereich

- ▶ Überempfindlichkeit
- ▶ Ausgeprägt starker Wunsch „dazu zu gehören“
- ▶ Bei Zurückweisung oft starke Scham, Verzweiflung und Wut
- ▶ Schwierigkeiten in Gruppen
- ▶ Schwierigkeiten, Alleine zu sein

Wie entsteht eine Borderline- Störung?



H

Therapiemöglichkeiten

Dialektisch-Behaviorale Therapie (DBT) gilt derzeit als das best-evaluierte Behandlungskonzept für Patienten mit einer Borderline-Persönlichkeitsstörung

- Ambulant
- Stationär
- Teilstationär

Skills zur Stresstoleranz

Skills zur kurzfristigen Krisenbewältigung

- ▶ Fertigkeiten mit dem Ziel, schnell und kurzfristig zu wirken
- ▶ Innere Anspannung und Gefühle werden abgeschwächt

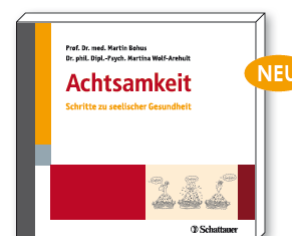
Langfristige Skills

- ▶ Fertigkeiten mit dem Ziel, langfristig, situationsübergreifend sowie vorbeugend zu wirken
- ▶ Erinnerungen und Gefühle werden zulassen und ausgehalten

Skills zur Affektregulation

- ▶ Fertigkeiten zum Beobachten und Beschreiben von Gefühlen
- ▶ Fertigkeiten, um Bedeutungen und Auswirkungen von Gefühlen zu verstehen
- ▶ Fertigkeiten zum Verringern der emotionalen Verwundbarkeit;
- ▶ Fertigkeiten zum Verringern des emotionalen Leidens.

Skills-Training



Literatur

