

Informationen

■ Adresse:

Universitätsklinikum Ulm
Campus Nord
Oberer Eselsberg 45
89081 Ulm



Anfahrtsbeschreibung (via Google):
(QR Code mit dem Smartphone scannen)



■ Verbindliche Anmeldung*:

***Teilnahmegebühr 300€**

PD Dr. med. Jan Wagner

E-Mail: jan.wagner@uniklinik-ulm.de

Tel.: 0731 177 1206

■ Referenten:

Dr. med. M. Alber
Kinderklinik der
Universität Tübingen

PD Dr. med. J. Wagner
Klinik für Neurologie,
Universitätsklinikum Ulm

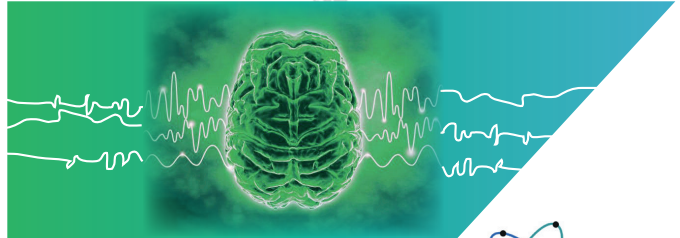
Dr. med. F. Becker
Klinik für Neurologie,
Universitätsklinikum Ulm

■ CME-, DGKN- und DGfE-Punkte werden für die
Veranstaltung beantragt.

■ Industriesponsoring:

geplant

Universitätsklinikum Ulm Klinik für Neurologie Campus Nord



U UNIVERSITÄTS
KLINIKUM
ulm



5. Ulmer EEG-Seminar für Fortgeschrittene

Samstag, 25. Juli 2026

9.00 - 18.00 Uhr



Campus Nord / Oberer Eselsberg 45 / 89081 Ulm



EINLADUNG

Liebe EEG-interessierte Kolleginnen und Kollegen,

wir freuen uns sehr, Sie zu unserem fünften EEG-Seminar des Epilepsiezentrums Ulm einladen zu dürfen.

Auch für das Jahr 2026 haben wir ein umfassendes Programm zusammengestellt, das sowohl die Grundlagen des EEGs mit praktischen Übungen als auch wesentliche Aspekte des EEGs bei Kindern, Erwachsenen und auch die weiterführende Diagnostik im Video-EEG-Monitoring mit Anfallsaufzeichnung umfasst. Um einen intensiven individuellen Austausch zu ermöglichen, haben wir die Teilnehmerzahl auf 20 Personen begrenzt (Mindestteilnehmerzahl 10 Personen). Es gilt die Reihenfolge der verbindlichen Anmeldung (Zahlungseingang). Da in erster Linie fortgeschrittenes EEG-Wissen vermittelt wird, sind EEG-Grundkenntnisse wünschenswert.

Wir würden uns sehr freuen, Sie bei der Veranstaltung begrüßen zu dürfen.

Mit herzlichen Grüßen aus Ulm



Felicitas Becker



Jan Wagner

PROGRAMM



9.00-10.00 Uhr	Einführung und Grundlagen des EEGs inkl. Normvarianten
10.00-10.30 Uhr	Artefakte & Medikamenteneffekte
10.30-11.30 Uhr	Epilepsietypische Potentiale und Anfallsmuster
11.30-12.15 Uhr	Grundlagen des Kinder-EEGs (altersabhängige Veränderungen/ relevante pathologische Befunde)
12.15-13.15 Uhr	Mittagspause
13.15-14.00 Uhr	EEG beim vigilanzgeminderten Patienten (inkl. Status epilepticus / EEG auf Intensivstation)
14.00-16.00 Uhr	Praktische Übungen in Kleingruppen (EEG-Ableitung/ eigenständige Befundung)
16.00-16.30 Uhr	Kaffeepause
16.30-17.30 Uhr	Anfallsmuster und Semiologie anhand von Beispielen aus dem Video-EEG-Monitoring
17.30-18.00 Uhr	Abschlussdiskussion, Evaluation & Quiz