

em;ra

SEMIKOLON

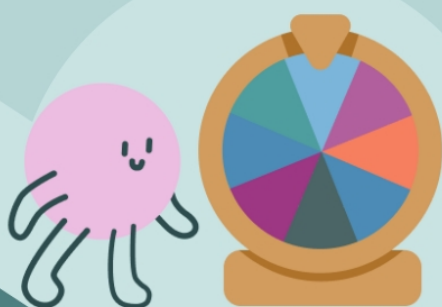
"Ein Semikolon wird verwendet, wenn ein Autor einen Satz hätte beenden können, sich aber dazu entschieden hat, es nicht zu tun: **DU** bist der Autor und dieser Satz ist dein Leben ;"



Über das Projekt

DU bist nicht alleine!

Im Rahmen von **emira** haben wir in vorangegangenen Teilprojekten den Verlauf von Suizidalität untersucht und **mit Hilfe von Betroffenen** eine App entwickelt, die dein Selbstmanagement in emotionalen Krisen unterstützen soll.



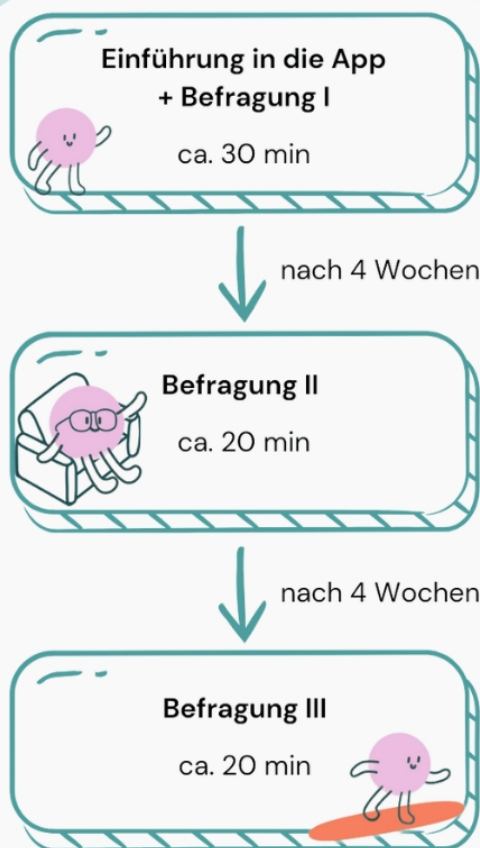
emira-App

Die App möchte ein unterstützender Begleiter in deinem Alltag sein. Ihr Herzstück ist dein individueller und digitaler Notfallplan. Zusätzlich stehen dir weitere Funktionen wie Tagebuch, Skillsketten, Wissenscenter und Kraftquellen zur Verfügung.

Untersuchung Wirksamkeit emira-App

In diesem Teilprojekt der Studie wollen wir Informationen darüber gewinnen, wie du die **emira-App** nutzt, wie sie dir gefällt und ob sie dir wirksam bei emotionalen Belastungen im Alltag helfen kann.

Die Studie



Vor deiner Teilnahme erklären wir dir ausführlich den Ablauf der Studie und du erhältst (entweder beim ersten oder zweiten Treffen) Zugriff zur **emira-App**, die du dann kostenlos herunterladen und individuell einrichten kannst.

Die Befragungstermine finden persönlich in den Räumlichkeiten der Klinik statt. Gerne würden wir von dir erfahren, ob und wie die App dich unterstützen konnte und wie häufig du diese genutzt hast.



Wir benötigen DEINE Hilfe

DU bist

- > **14-17 Jahre** alt
- > in **Behandlung** in der Klinik für Kinder- & Jugendpsychiatrie Ulm, Weissenau oder Böblingen
- & warst in den letzten vier Wochen durch **Suizidgedanken** belastet



Unser Dankeschön für dich

Für deine Mühe und Zeit erhältst du nach deiner Teilnahme eine **Aufwandsentschädigung in Höhe von 20€ pro Befragung + einen Bonus von 20€**, wenn du an allen Befragungen teilgenommen hast.

DEINE Unterstützung ist uns sehr wichtig.
Du bist der:die Experte:in und hilfst uns, anderen zu helfen.

Dein Wohlbefinden und deine Sicherheit gehen vor.
Du kannst die Teilnahme jederzeit ohne Angabe von Gründen beenden.

Haben wir dein Interesse geweckt?
Dann **kontaktiere uns gerne jederzeit!**



Datenschutz – Was passiert mit den Daten?

Die Ergebnisse werden für wissenschaftliche Publikationen verwendet. Diese werden anonymisiert, also so aufbereitet, dass Rückschlüsse auf dich als Person nicht möglich sind. Das Studienpersonal unterliegt der Schweigepflicht.

Gefördert durch:



Bundesministerium
für Bildung
und Forschung

Ein Forschungsprojekt der Sektion Public Mental Health,
Klinik für Psychiatrie und Psychotherapie II
der Universität Ulm am BKH Günzburg:



universität
uulm

bezirkskliniken
schwaben

In Kooperation mit den Kliniken für Kinder- und
Jugendpsychiatrie / Psychotherapie Ulm, Weissenau &
Böblingen

U UNIVERSITÄTS
KLINIKUM
ulm

zfp
Südwestfalen



KONTAKT

Projektleitung: Jun.-Prof. Dr. Nathalie Oexle

Projektmitarbeiter:innen:

Dr. Matthias Lühr, Tamara Großmann, Nadine Bayer,
Dr. Lea Mayer, Stefanie Johler



Sektion Public Mental Health
Klinik für Psychiatrie und Psychotherapie II
der Universität Ulm am BKH Günzburg
Parkstraße 11
89073 Ulm



emira@uni-ulm.de



0173 349 24 20 (Ulm)
0173 349 08 86 (Weissenau)
0173 349 06 70 (Böblingen)

