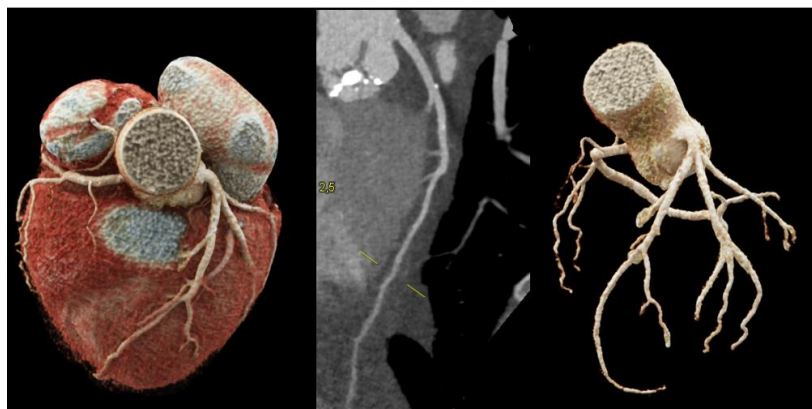


Untersuchungsvorbereitung:

- Überweisung, Krankenkassenkarte und aktuelle Befunde bitte mitbringen
- Aktuelle Laborwerte nicht älter als 3 Monate
KREA und TSH, (falls pathologisch verändert auch fT3 und fT4) mitbringen.
- Metformin-Präparate bei GFR <30 am Tag der Untersuchung absetzen; Kontrolle zeitnah durch Hausarzt
- **Alle** anderen Medikamente nach Vorschrift einnehmen.
- Bitte beachten, die Teilnahme am Straßenverkehr kann bis zu 2 Stunden nach der Untersuchung eingeschränkt sein kann.
- Eine Nahrungskarenz von 4 Std. ist nur bei Jod-Allergieneigung notwendig
- Bitte kommen Sie direkt in die Radiologie, NICHT an der zentralen Aufnahme melden
- Bitte die aktuellen Covid-19 Bestimmungen auf unserer Homepage beachten



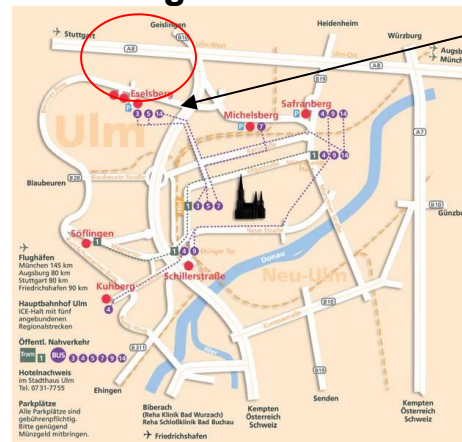
Terminvereinbarung:

zentrale Terminvergabe 0731/500-61111

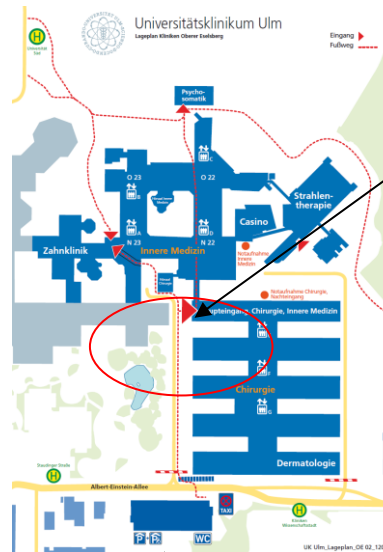
Adresse: Albert Einstein Allee 23 89081 Ulm Donau

Anfahrtsskizze Cardio-CT

➤ Diagnostik Eselsberg



Neue chirurgische
Universitätsklinik
am Eselsberg



Parkhaus MITTE

- Parkhaus für Patienten
- Fußweg entlang der neuen chirurgischen Klinik bis zum Haupteingang
- Über Treppe oder Lift eine Ebene nach unten in Ebene 1
- dann Wegweiser Radiologie folgen.
- Anfahrt mit öffentlichen Verkehrsmitteln über die neue Linie 2